

CATALOGUE DE FORMATIONS 2026

Intercamp



Coordination de l'action médico-sociale pluridisciplinaire néonatalité/bébé -
enfance - adolescence - handicap - vulnérabilité

Association pour la recherche, la formation, le développement des échanges et de l'informatique en
action médico-sociale précoce - enfance/adolescence - handicap (Édition 2025 / Version 2)

ÉDITORIAL



Le 6 novembre, 2025

L'association InterCAMSP est heureuse de vous présenter son nouveau catalogue de formations.

Conçu à partir des besoins exprimés par nos adhérents et nos partenaires, ce catalogue reflète notre volonté d'apporter des réponses concrètes aux réalités de terrain. Les thématiques proposées couvrent un large spectre : accompagnement clinique des enfants et de leurs familles, développement des pratiques managériales et optimisation des usages numériques, notamment avec l'outil OrgaMédi. Chaque session vise à offrir des savoirs directement mobilisables au quotidien.

Grâce à l'expertise de nos ressources internes et externes dans le champ du handicap et du développement de l'enfant, nous proposons des formations de qualité, où se mêlent apports théoriques, mises en situation et ateliers pratiques. Cette alternance favorise une appropriation vivante et durable des connaissances, au service des professionnels comme des enfants accompagnés.

Ce catalogue est évolutif et pourra s'enrichir de nouvelles sessions au fil de l'année, en fonction des besoins et des opportunités. Toutes nos formations sont également adaptables et peuvent être construites sur mesure afin de répondre au plus près à vos attentes.

Nous vous souhaitons une belle découverte de notre offre et restons à votre disposition pour construire ensemble un programme personnalisé.

Aurore LAMOTTE
Directrice InterCAMSP

Coordination de l'action médico-sociale pluridisciplinaire

Néonatalité/Bébé - Enfance - Adolescence - Handicap - Vulnérabilité

Fondée par des professionnels de CAMSP, CMPP et SESSAD pour des professionnels de terrain et les familles des usagers

Créée en 1993 par 5 CAMSP de Provence, InterCAMSP est une association de loi 1901. Son objectif est de promouvoir toute réflexion et toute recherche concernant les missions de prévention, de dépistage précoce et de prise en charge des bébés, enfants et jeunes adultes en difficulté de développement et/ou handicapés et/ou vulnérables.

NATIONAL	Diffusion et maintien du logiciel épidémiologique OrgaMédi	Accompagnement des collectifs dans les bonnes pratiques des démarches administratives (indicateurs CNSA, ANAP, RAMA**, etc...) Rencontres trans ou uniprofessionnelles sur des thèmes du domaine de compétence de l'Association
LES + RÉGION PACA	Animation de la PTEH* par convention avec l'ARS PACA	Rencontres trans ou uniprofessionnelles sur des thèmes du domaine de compétences de l'Association
Organisation d'événements entrant dans le champ des formations professionnelles		Journée Annuelle Transversale de l'Association Colloques, événements divers
Formations professionnelles (En intra, sur site, en visio)		Cliniques, Management, Informatiques, Analyses de pratiques professionnelles entre pairs
Communication		Diffusion de la Lettr'Info de l'association visant l'information des professionnels sur la réglementation et les évolutions législatives du domaine, les avancées cliniques ainsi que la vie de l'association.

Nos membres adhérents sont des personnes morales

Les professionnels exerçant dans les établissements suivants bénéficient de nos services :

- **CAMSP** (Centre d'Action Médico-Sociale Précoce)
- **SESSAD** (Service Éducatif et de Soins Spécialisés à Domicile)
- **CMPP** (Centre Médico-Psycho-Pédagogique)
- **Plateformes PCO** (Plateformes de Coordination et d'Orientation)
- **SAPPH** (Service d'Accompagnement à la Parentalité des Personnes en situation de Handicap)
- **GROUPEMENTS/RÉSEAUX**
- **BAPU** (Bureau d'Aide Psychologique Universitaire)

Toute personne physique ou morale intéressée par la pédiatrie sociale et l'action médico-sociale précoce/adolescents peut adhérer en qualité de membre associé.

(Cf. Modalités d'adhésions page 26)

* **PTEH** : Plateforme Territoriale Enfance Handicap

** **RAMA** : Rapport Annuel Moral d'Activité

Nos formations s'adaptent à vos préférences et vos besoins



Dans nos locaux



Dans votre structure



À distance (visio)

52 sessions de formations, tous domaines confondus, dispensées depuis 2024 !

Avec une moyenne de **9/10** en retour de satisfaction !

"Formation très enrichissante du fait que Lucie soit partie de nos attentes, et chaque point a été abordé"

CAMSP MARTIGUES

"Formateur consciencieux et à l'écoute des participants"

SESSAD BRIVE

Nos certifications

Qualiopi
processus certifié

 **RÉPUBLIQUE FRANÇAISE**

La certification qualité a été délivrée au titre de la catégorie d'action suivante :
ACTIONS DE FORMATION



TABLE DES Matières

FORMATIONS CLINIQUES

- Prévention et dépistage des troubles alimentaires chez l'enfant en situation de handicap..... 7
- O'PASSO : Le rythme dans le corps..... 8
- Travailler en action médico-sociale précoce avec le concept de pédiatrie sociale..... 9
- Troubles de la sensorialité chez l'enfant..... 10
- Le bon développement de l'enfant..... 11

FORMATIONS MANAGEMENT

- GAPP - Groupe d'Analyse de Pratiques Professionnelles..... 13
- Supervision d'équipe - Analyse de pratiques professionnelles cliniques..... 14

FORMATIONS ORGAMÉDI

OGMD Vs2 - PCO..... 16

Niveau 1

- OGMD Vs2 - Action 1 : Module Administratif..... 17
- OGMD Vs2 - Action 2 : Module Activité globale..... 18
- OGMD Vs2 - Action 3 : Module Médical..... 19
- OGMD Vs2 - Action 4 : Module Social journée complète..... 20
- OGMD Vs2 - Action 4 : Module Social demi-journée..... 21

Niveau 2

- OGMD Vs2 - Action 5 : Module avancé de perfectionnement..... 22
- OGMD Vs2 - Action 6 - RAMA..... 23

L'ASSOCIATION

- Devenez adhérents..... 24
- Nos formateurs..... 25
- Les Journées Annuelles InterCAMSP..... 26
- RGPD..... 27
- Conditions générales de vente..... 28
- Compensation, Accessibilité et handicap..... 29
- Logistique et matériel..... 31
- Nos informations..... 32
- Nous contacter..... 34



FORMATIONS

//// *Cliniques* ////

Nos formations cliniques sont ouvertes à tous les professionnels en lien avec les enfants et adolescents à besoins particuliers.

Faites-les connaître à votre réseau et inscrivez-vous ensemble.
Ainsi votre impact sur votre territoire sera plus performant !

PRÉVENTION ET DÉPISTAGE DES SIGNES D'ALERTE DES TROUBLES ALIMENTAIRES CHEZ L'ENFANT EN SITUATION DE HANDICAP

VIRGINIE ROMAN : Diététicienne spécialisée à Salon-de-Provence

En France, l'obésité et la dénutrition sont des enjeux majeurs de santé publique, touchant aussi les enfants et adolescents. Ces troubles sont encore plus complexes chez les jeunes en situation de handicap, où ils peuvent être liés à la maladie elle-même. Leur prévention et leur prise en charge sont des priorités nationales, en raison des risques de sur-handicap. Il est essentiel que les professionnels sensibilisent et accompagnent les parents à repérer les signes de troubles alimentaires, dans une démarche d'éducation à la santé.



LES OBJECTIFS :

- Acquérir les bases de la nutrition chez l'enfant handicapé.
- Soutenir les familles face au surpoids, à l'obésité ou à la dénutrition, dans une approche éthique et globale.
- Mener des actions de prévention des troubles nutritionnels chez l'enfant handicapé.
- Renforcer ses connaissances et ses capacités d'analyse grâce à une approche interactive et développementale.
- Développer une réflexion commune et éthique autour des situations rencontrées.
- Une formation personnalisable selon vos besoins.

PROGRAMME DÉTAILLÉ : 2 JOURS (14 HEURES)

JOUR 1

- Repérage d'une situation d'obésité/surpoids en lien avec sa pratique
- Équilibre alimentaire et besoins des enfants/adolescents
- Diversification alimentaire
- Atelier : créer un repas équilibré
- Idées reçues & astuces
- Découverte des textures

JOUR 2

- Freins et leviers aux prises alimentaires chez l'enfant
- Socialisation alimentaire : vers l'autonomie
- Atelier : accompagner les familles & animer des ateliers collectifs
- Évaluation des acquis

LIEUX DE FORMATION

Inter-établissement: dans nos locaux
28 rue Chanzy,
13300 Salon-de-Provence

Intra-établissement :
Sur devis, date à définir

PUBLICS VISÉS

Tout professionnel du secteur médico-social, sanitaire ou libéral, ainsi que les étudiants du domaine, intervenant auprès d'enfants en situation de handicap.

MÉTHODES PÉDAGOGIQUES

Ateliers pratiques
Étude de cas concrets
Exposés théoriques
Quiz en salle

Un pré-test sera réalisé avant le début de la formation afin d'évaluer les connaissances initiales des participants, suivi d'un post-test à la fin de la formation pour mesurer les acquis et les progrès réalisés.

Le mot de la formatrice :

"Ancienne intervenante auprès des écoles, j'ai établi des menus élaborés pour les enfants, afin de prévenir les risques d'obésité. Aujourd'hui diététicienne, j'exerce en cabinet libéral.

Depuis 2021, j'anime en collaboration avec InterCAMSP une formation sur la prévention des troubles nutritionnels chez les enfants et les adolescents en situation de handicap"



Nouveauté ! Nous vous offrons la possibilité de venir accompagné d'un parent / proche aidant gratuitement !

O'PASSO : LE RYTHME DE LE CORPS

JÉRÔME VIOLLET : Musicothérapeute

Musicien professionnel, batteur percussionniste (IMFP, Métiss'art)

O PASSO est un outil thérapeutique et éducatif lié à la marche, une activité rythmique automatique des jambes. Il aide particulièrement les jeunes patients avec des troubles neurologiques de la locomotion, les personnes avec des troubles neuro-développementaux (TND) à mieux gérer émotions et impulsivité, et les malentendants à garder un rythme en marchant malgré les perturbations sonores.

« Avec O PASSO, musique et corps sont inséparables. »



LES OBJECTIFS :

- Porter attention à l'individu, au groupe, à l'écoute et au dialogue.
- Développer latéralisation, équilibre et régularité (pulsation).
- Associer toujours réalisation et analyse, corps et esprit.
- Construire des représentations complexes via notations orales, corporelles et graphiques.
- Montrer qu'une pratique musicale sans échange est incomplète.
- Comprendre que la culture est une référence clé pour construire musique et identité.

PROGRAMME DÉTAILLÉ : 2 JOURS (14 HEURES)

JOUR 1

- La pulsation, le mouvement à 4 temps, la feuille des numéros à 4 temps.
- Retours d'expériences, mise en pratique dans le médico-social
- Le pas à 3 temps, la feuille des numéros à 3 temps
- Application du pas à 3 et 4 temps avec une chanson
- Discussion sur les applications d'O PASSO et vidéo.
- Débriefing de la 1ère journée

JOUR 2

- Le pré-passo : Marcher ensemble
- Discussion sur la mise en application de ces exercices et autres
- Débriefing de la 2ème journée

LIEUX DE FORMATION

Inter-établissement: dans nos locaux
28 rue Chanzy,
13300 Salon-de-Provence

Intra-établissement :
Sur devis, date à définir

PUBLICS VISÉS

Professionnels paramédicaux,
médico-sociaux, enseignants,
éducateurs spécialisés/sportifs,
et tout professionnel intéressé.

MÉTHODES PÉDAGOGIQUES

Exercices pratiques
collectifs et
individuels

Un pré-test sera réalisé avant le début de la formation afin d'évaluer les connaissances initiales des participants, suivi d'un post-test à la fin de la formation pour mesurer les acquis et les progrès réalisés.



Le mot du formateur :

« Musicien professionnel, batteur percussionniste (IMFP, Métiss'art) depuis 35 ans, je participe à de nombreux groupes et projets artistiques. Également compositeur, je participe à de nombreuses collaborations discographiques. Directeur adjoint et formateur pédagogue à l'institut O PASSO, je dispense la formation O'PASSO auprès de tous publics. »

Nouveauté ! Nous vous offrons
la possibilité de venir
accompagné d'un parent /
proche aidant gratuitement !

TRAVAILLER EN ACTION MEDICO-SOCIALE PRÉCOCE AVEC LE CONCEPT DE PÉDIATRIE SOCIALE

Dr Michèle BLANC-PARDIGON, Cardiopédiatre et présidente de l'association

La pédiatrie sociale, en mobilisant les forces de l'enfant et de son entourage, adopte une approche globale de sa santé liée à son environnement. Intégrer cette approche au médico-social transforme la relation soignant/soigné et demande une formation pour impliquer pleinement la famille dans les décisions.



LES OBJECTIFS :

- Assurer au long cours le mieux-être et le développement optimal de l'enfant à risque ou en situation de vulnérabilité
- Promouvoir des actions de prévention et de dépistage chez des enfants à risque ou en situation de vulnérabilité
- Favoriser la mise en place chez tout intervenant auprès de l'enfant vulnérable, de stratégies de réflexion et d'actions interdisciplinaires

PROGRAMME DÉTAILLÉ : 2 JOURS (14 HEURES)

Étape 1 : Approche cognitive par cours du concept de pédiatrie sociale → Bases historiques et juridiques de l'aide sociale à l'enfance et du handicap.

Étape 2 : Approche cognitive par cours et ateliers des facteurs de capacitation et de résilience au travers du paradigme de la pédiatrie sociale.

Étape 3 : Approche cognitive par ateliers du réseau des acteurs

Étape 4 : Atelier d'analyse réflexive sur des situations cliniques interculturelles via l'éthique en pédiatrie sociale.

Étape 5 : Réflexion sur les problèmes, décisions, savoirs et obstacles dans une situation clinique critique.

Étape 6 : Bilan de la formation sur la pédiatrie sociale et évaluation.

LIEUX DE FORMATION

Inter-établissement: dans nos locaux
28 rue Chanzy,
13300 Salon-de-Provence

Intra-établissement :
Sur devis, date à définir

PUBLICS VISÉS

Paramédicaux, travailleurs sociaux et éducateurs en ESMS spécialisés enfance et adolescence.

MÉTHODES PÉDAGOGIQUES

Formation cognitive par cours et par ateliers interactifs
Ateliers de pratiques réflexives en situation réelle.

Un pré-test sera réalisé avant le début de la formation afin d'évaluer les connaissances initiales des participants, suivi d'un post-test à la fin de la formation pour mesurer les acquis et les progrès réalisés.



Le mot de la formatrice :

"Présidente de l'association InterCAMSP et intervenante en formation clinique sur la pédiatrie sociale. Praticienne hospitalière depuis 1973, avec une spécialité en pédiatrie et une expérience en médecine, notamment en cardiologie. Ma formation vise à améliorer les approches diagnostiques et thérapeutiques pour les enfants et leurs familles, en favorisant la collaboration avec les parents autour de projets individualisés."

TROUBLES DE LA SENSORIALITÉ CHEZ L'ENFANT

RUTH DE LA VEGA; Psychologue clinicienne, Formatrice chez InterCAMSP

Comprendre la dimension sensorielle du développement est essentiel pour accompagner les personnes avec TSA. Identifier les particularités sensorielles permet d'adapter les prises en charge de façon personnalisée. Plutôt que des solutions standardisées, aidants et soignants ont besoin d'une compréhension approfondie pour proposer des réponses créatives et adaptées.



LES OBJECTIFS :

- Renforcer les connaissances théoriques selon une approche développementale et dynamique
- Enrichir l'analyse des participants grâce à l'utilisation de la vidéo
- Approfondir l'observation clinique : aspects somatiques, sensoriels, moteurs, affectifs, cognitifs et environnementaux
- Favoriser une réflexion partagée, globale et éthique des situations

PROGRAMME DÉTAILLÉ : 2 JOURS (14 HEURES)

JOUR 1

Partie théorique :

- Introduction et épidémiologie des TSA
- Développement et sensorialité chez l'enfant de 0 à 6 ans
- Sensorialité et troubles chez les TSA : conscience de soi, corps, traitement sensoriel et image corporelle
- Troubles de l'oralité chez l'autiste
- Oralité chez l'enfant autiste

JOUR 2

Partie pratique :

- Pistes d'évaluations selon l'approche sensorimotrice
- Analyse de cas cliniques à partir de vidéos fournies par les participants : Évaluation, propositions de prise en charge

Chaque participant doit fournir une vidéo de 5 à 10 minutes montrant un repas ou une séance de prise en charge illustrant les particularités sensorielles, accompagnée du consentement légal pour l'utilisation des images.

LIEUX DE FORMATION

Inter-établissement: dans nos locaux
28 rue Chanzy,
13300 Salon-de-Provence

Intra-établissement :
Sur devis, date à définir

PUBLICS VISÉS

Tout professionnel du secteur
médico-social, sanitaire ou
libéral, travaillant auprès
d'enfants avec troubles
neurodéveloppementaux (TSA)

MÉTHODES PÉDAGOGIQUES

Méthodologie affirmative et
expérientielle
Étude de situations
(Supports vidéos)

Un pré-test sera réalisé avant le début de la formation afin d'évaluer les connaissances initiales des participants, suivi d'un post-test à la fin de la formation pour mesurer les acquis et les progrès réalisés.

Le mot de la formatrice :

"Mon parcours d'interventions professionnelles est riche en expériences dans l'accompagnement, la mise en place et la création de dispositifs de soins au sein des différentes structures du secteur public.

Je propose des formations cliniques et théoriques en relation avec ces champs d'expertises : Médiations Thérapeutiques, Troubles de la sensorialité chez l'enfant, TSA, analyses de pratiques professionnelles cliniques de groupe sur des modalités d'intervention en établissement infanto-juvénile"



LE BON DÉVELOPPEMENT DE L'ENFANT : LE REPÉRAGE DES SIGNES D'ALERTE INQUIÉTANTS ET LES ALTERNATIVES AUX V.E.O (VIOLENCES ÉDUCATIVES ORDINAIRES)

Nolwenn GUEDIN, Enseignante spécialisée en CAMSP, Doctorat en développement de l'enfant

Les compétences psycho-sociales sont cruciales au développement de l'enfant et peuvent se développer naturellement dans un environnement bienveillant et structurant. Malgré l'interdiction légale des violences éducatives ordinaires (VEO), celles-ci persistent. Il est donc essentiel de savoir les reconnaître, les éviter et adopter des stratégies respectueuses des besoins de l'enfant et du bien-vivre ensemble.



LES OBJECTIFS :

- Observer le développement de l'enfant.
- Connaître les étapes clés et signes d'alerte.
- Analyser les besoins d'un enfant avec TND.
- Identifier les rôles des pros médico-sociaux.
- Repérer les VEO, même involontaires.
- Définir la maltraitance.
- Proposer des alternatives éducatives.

PROGRAMME DÉTAILLÉ : 2 JOURS (14 HEURES)

JOUR 1

- Quiz de démarrage
- REPÉRER : Premiers facteurs de risque TND
- Quels points observer ? Quels signes pour chaque domaine ?
Quels signes à quels âges ?
- ADAPTER : Travail avec des partenaires
- La zone proximale de développement : Répondre aux besoins
- Approches éducatives/pédagogiques possibles

JOUR 2

- BIEN TRAITER : Identifier les VEO
- Classer les différents types de VEO
- Comprendre les répercussions des VEO
- Identifier et mettre en pratique des stratégies alternatives

Débriefing de la formation - Échange avec les stagiaires

LIEUX DE FORMATION

Inter-établissement: dans nos locaux
28 rue Chanzy,
13300 Salon-de-Provence

Intra-établissement :
Sur devis, date à définir

PUBLICS VISÉS

Tout professionnel exerçant
dans le domaine de la petite
enfance et de l'éducation
jusqu'à 6 ans

MÉTHODES PÉDAGOGIQUES

Approche affirmative expositive
par apports de connaissances.
Méthode interrogative et
exercices.
Simulation, débats.

Un pré-test sera réalisé avant le début de la formation afin d'évaluer les connaissances initiales des participants, suivi d'un post-test à la fin de la formation pour mesurer les acquis et les progrès réalisés.

Le mot de la formatrice :

"Enseignante spécialisée à mi-temps en CAMSP et docteure en psychologie du développement de l'enfant, j'exerce également comme accompagnante parentale. J'accueille des parents en cabinet ou en visio pour les aider à mobiliser leurs ressources face aux difficultés familiales. En complément, j'anime diverses interventions : formations, conférences, analyses de pratiques professionnelles et ateliers pour parents."



Nouveauté ! Nous vous offrons
la possibilité de venir
accompagné d'un parent /
proche aidant gratuitement !



FORMATIONS

Management

Nos formations Management s'adressent à tous les professionnels de santé, qui souhaitent optimiser leurs pratiques et leur postures professionnelles.

Vous avez besoin d'être accompagné quant au choix de la formation ?

Contactez-nous : contact@intercamsp.fr

GAPP - GROUPE D'ANALYSE DE PRATIQUES PROFESSIONNELLES ENTRE PAIRS

NACER ZEMIRLI : formateur en management et en gestion de projets : conception, pilotage et évaluation.

Basée sur la narration d'une situation réelle, l'analyse par ses pairs ouvre sur différentes hypothèses de compréhension de la situation et amène au narrateur un apaisement de son vécu, une réassurance de son soi professionnel et des pistes de travail à explorer.

Les effets attendus pour le groupe sont de l'ordre fonctionnel par la co construction de repères pour agir autrement et par l'apport de référencements théoriques pour éclairer la situation.

Les GAPP sont de constitution fermée et nécessitent une régularité de participation.



LES OBJECTIFS :

- Améliorer les connaissances théoriques, principalement selon une approche développementale et dynamique
- Enrichir les compétences d'analyse des participants en utilisant le support de la vidéo
- Approfondir l'observation clinique pour évaluer les aspects somatiques, sensori-moteurs, affectifs, cognitifs et environnementaux
- Construire une réflexion partagée et objective des situations dans une vision globale et éthique de la personne.

PROGRAMME DÉTAILLÉ : 3 OU 4 DEMI-JOURNÉES/AN

JOUR 1

- Mieux se connaître
- Retour sur les bases de la communication relationnelle
- *Mise en situation* : Exercice pratique, vision de soi et des autres, jugement.
- *Mise en situation* : Apprendre à écouter. Écoute, fabrique de la rumeur

JOUR 2

- *Mise en situation* : Gestion des émotions, comment mieux gérer ses émotions ?
- *Mise en situation* : La gestion des conflits, comment mieux gérer un conflit ?

LIEUX DE FORMATION

Inter-établissement: dans nos locaux
28 rue Chanzy,
13300 Salon-de-Provence

Intra-établissement :
Sur devis, date à définir

PUBLICS VISÉS

Personnels d'accueil et de secrétariat
en ESMS et services hospitaliers
Professionnels de l'action sociale et
médico-sociale
Professionnels de structures petite
enfance, relais d'assistantes
maternelles

MÉTHODES PÉDAGOGIQUES

Méthodologie affirmative et
expérientielle
Etude de situations (Supports
vidéos)



Le mot du formateur NACER ZEMIRLI :

"Mon solide étayage théorique et mes diverses pratiques de formation et d'accompagnement constituent un atout certain afin d'éveiller chez mon public le désir d'apprentissage et de réflexivité nécessaire tout au long d'une vie professionnelle"

SUPERVISION D'ÉQUIPE : ANALYSE DE PRATIQUES PROFESSIONNELLES CLINIQUES

Formatrice RUTH DE LA VEGA : Psychologue clinicienne

Une situation doit être évoquée sous la forme d'étude de situation. L'approche propose de revisiter les éléments de la prise en charge, du contexte ou dispositif, en tenant compte de la dimension du transfert et des aspects.

Il s'agira de laisser place à un espace transitionnel, source de créativité, pour amener la prise de distance nécessaire quant à l'élaboration des hypothèses et des apports théoriques conceptuels en lien avec la clinique rapportée. Tout cela dans le but d'une prise en compte de l'aspect neurodéveloppemental et dynamique du sujet quel que soit sa condition.



LES OBJECTIFS :

- Acquérir une posture professionnelle en situation
- Adapter sa posture dans les situations complexes
- Savoir utiliser ses capacités d'appui et les facteurs limitatifs dans son environnement
- Développer une posture réflexive

PROGRAMME DÉTAILLÉ : DATES ET DURÉE À DÉFINIR ENSEMBLE

JOUR 1

- Mieux se connaître
- Faciliter la prise de parole d'une situation clinique qui deviendra l'objet de partage par le groupe
- Engager sa pensée dans un processus d'identification autour des échanges pour en faire un sujet objectif commun de recherche

JOUR 2

- Constituer un support quant aux remaniements et ajustements de postures professionnelles par la prise de distance nécessaire à l'élaboration théorique.
- Apporter des pistes de travail et analyser les transferts.

LIEUX DE FORMATION

Inter-établissement: dans nos locaux
28 rue Chanzy,
13300 Salon-de-Provence

Intra-établissement :
Sur devis, date à définir

PUBLICS VISÉS

Professionnels exerçant dans un établissement spécialisé dans le domaine de l'enfance et de l'adolescence en difficulté de développement et/ou en situation de handicap et/ou en situation de vulnérabilité.

MÉTHODES PÉDAGOGIQUES

Diaporama support projeté
Référentiels métiers
Compte-rendu de séance finale
Référentiels théoriques, RBBP de la HAS, règles déontologiques



Le mot du formatrice RUTH DE LA VEGA :

Mon parcours d'interventions professionnelles est riche en expériences dans l'accompagnement, la mise en place et la création de dispositifs de soins au sein des différentes structures du secteur public.

Je propose des formations cliniques et théoriques en relation avec ces champs d'expertises : Médiations Thérapeutiques, Troubles de la sensorialité chez l'enfant, TSA, analyses de pratiques professionnelles cliniques de groupe sur des modalités d'intervention en établissement infanto-juvénile.



FORMATIONS



Formations réservées aux adhérents utilisateurs d'OrgaMédi

Notre système d'informations est destiné aux CAMSP, SESSAD, CMPP, BAPU, SAPPH et Réseau (Handimômes, etc...). Nos formations Orgamédi se divisent en deux niveaux :

Niveau 1 : Déploiement et prise en main

Niveau 2 : Manipuler et extraire des données épidémiologiques



WWW.INTERCAMSP.FR



CONTACT@INTERCAMSP.FR

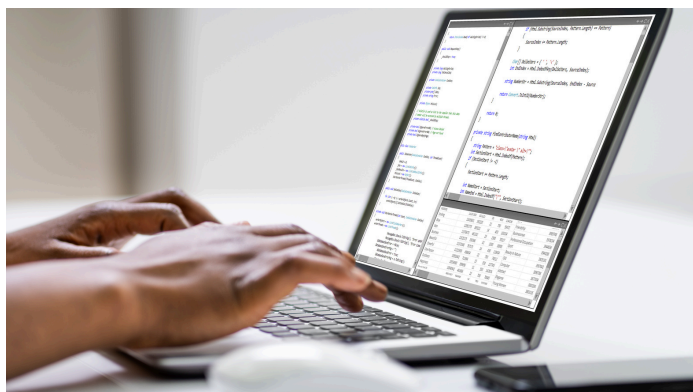


04 86 64 81 92

ORGAMEDI VERSION 2 - PCO

Lucie DECROIX et Alexandre MAROSELLI : Formateurs OrgaMédi

Le Dossier Usager Informatisé (DUI) centralise les informations du parcours de l'enfant, en interne comme avec les partenaires extérieurs. Mis à jour par les professionnels, il facilite la communication d'équipe. Ce programme accéléré prépare aussi la migration V1→V2 en améliorant la qualité et l'exhaustivité des dossiers.



LES OBJECTIFS :

- Connaître les fondamentaux du soin et Professionnels
- Maîtriser la gestion de la fiche contact PCO
- Gérer les listes d'attente et les délais de réponse
- Savoir enregistrer les partenaires du soin
- Appréhender le DUI dans son ensemble
- Comprendre le planning des soins de l'utilisateur
- Appréhender quelques rapports essentiels
- Projeter l'utilisation d'OrgaMédi dans sa pratique

PROGRAMME DÉTAILLÉ

- Étude du DUI et des informations PCO
- Accompagnement à l'organisation du recueil et saisie d'informations
- Ateliers et saisies informatiques
- Debrief et évaluation de la session

LIEUX DE FORMATION

Inter-établissement: dans nos locaux
28 rue Chanzy,
13300 Salon-de-Provence

**Intra-établissement
présentiel/visio :**
Sur devis, date à définir

PUBLICS VISÉS

Tout professionnel d'ESMS
utilisateur OrgaMédi PCO Version 1

PRÉ-REQUIS

Utilisateur d'OrgaMédi PCO

MÉTHODES PÉDAGOGIQUES

Apprentissage en sous-groupes
Apports de concepts
Principes de la pédagogie inversée



Le mot de la formatrice :

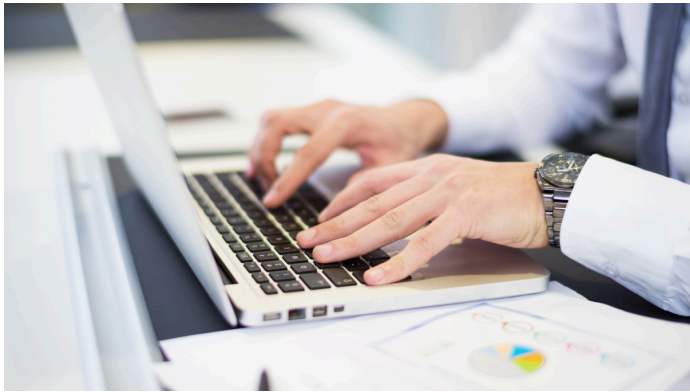
"Directrice de l'association InterCAMSP et titulaire d'un Master en Management, j'interviens auprès des professionnels du secteur Médico-Social afin de leur faire acquérir de nouveaux apprentissages et/ou mettre à jour leurs connaissances de l'outil informatique OrgaMédi. J'organise des sessions de formation personnalisées sur site."

ORGAMÉDI VERSION 2 ACTION 1 - MODULE ADMINISTRATIF

SÉMANTIQUE ET CONCEPTS AUTOUR DU DOSSIER DE L'ENFANT, INTRODUCTION D'ACTIVITÉ

Lucie DECROIX et Alexandre MAROSELLI : Formateurs OrgaMédi

Le dossier usager informatisé OrgaMédi centralise les données du parcours patient, en lien avec l'établissement et ses partenaires extérieurs. L'actualisation des données sur les différents modules permet d'assurer une traçabilité des activités et facilite la communication interne pour un partage de données optimisés. La qualité des informations saisies permet l'export de données pour l'édition de rapports fiables (CNSA, ANAP, Caisses Pivot, RAMA, etc.).



LES OBJECTIFS :

- Se repérer dans le nouvel environnement OrgaMédi Vs2
- Localiser les nouvelles fonctionnalités du Dossier Usager Informatisé (DUI)
- Appréhender le nouvel agenda
- Module Rapport : Découverte des rapports et édition des attestations de présences

PROGRAMME DÉTAILLÉ

JOUR 1

- Compléter le DUI à l'ouverture du dossier patient avec les éléments transmis par la famille ou le représentant légal (membre famille, situation famille, scolarisation...)
- Savoir créer un nouveau professionnel intervenant ou correspondant et une structure si besoin

JOUR 2

- Créer des activités collectives au bénéfice des intervenants de la structure (réunion de travail, de synthèse, congés et fermeture de la structure...)
- Créer un PPA en attente de prise en charge en bilan ou en projet thérapeutique

LIEUX DE FORMATION

Inter-établissement: dans nos locaux
28 rue Chanzy,
13300 Salon-de-Provence

**Intra-établissement
présentiel/visio :**
Sur devis, date à définir

PUBLICS VISÉS

Professionnels d'ESMS de direction
et de secrétariat

PRÉ-REQUIS

Utilisateurs du logiciel
OrgaMédi Vs2

MÉTHODES PÉDAGOGIQUES

Diaporamas projetés en support
Apports théoriques
Fiches techniques pour la pratique
Quiz interactifs (Mentimeter)
Mise en ligne des documents après la
formation

Le mot des formateurs :

Lucie : "J'ai rejoint en 2022 l'équipe des formateurs internes sur la version 2 d'OrgaMédi.

J'anime principalement des formations à distance et j'accompagne les adhérents sur l'aide à la saisie. Je participe également à l'élaboration des programmes de formation et à l'évolution du logiciel.

Alexandre : "Mon parcours professionnel est principalement orienté depuis 25 ans vers le domaine social. Résolument orienté vers l'accompagnement du public, je relève le défi, depuis janvier 2022, de former les professionnels des ESMS sur le logiciel OrgaMédi."



ORGAMÉDI VERSION 2 ACTION 2 - MODULE ACTIVITÉ GLOBALE

ACQUÉRIR LA SÉMANTIQUE ET LES CONCEPTS D'ACTIVITÉ

Lucie DECROIX et Alexandre MAROSELLI : Formateurs OrgaMédi

OrgaMédi contribue à l'efficacité de la communication institutionnelle et facilite les échanges externes, notamment grâce aux analyses automatisées qui servent de base à l'élaboration du Rapport Annuel Moral d'Activité et à l'extraction des indicateurs médico-sociaux obligatoires (CNSA, ANAP...). La saisie et l'enregistrement d'une activité dans l'agenda OrgaMédi permettent d'alimenter simultanément l'agenda de chaque professionnel et des enfants concernés. Les données recueillies seront analysées et exploitées de manière indépendante ou combinée avec d'autres critères, pour répondre aux exigences des différents tableaux de bord en vigueur, tels que ceux de la CNSA ou de l'ANAP.



LES OBJECTIFS :

- Acquérir une sémantique commune
- Découvrir l'environnement d'OrgaMédi Vs2
- Saisir et rechercher des informations dans le dossier patient
- Se familiariser avec l'agenda et ses fonctionnalités
- Saisir des activités à partir du PPA (ou PPSA) et de l'agenda
- Identifier et éditer le planning de soins du patient

PROGRAMME DÉTAILLÉ

JOUR 1

- Découvrir l'environnement de la Version 2 d'OrgaMédi, les icônes, la nouvelle sémantique liée aux services socles
- Appréhender le DUI et les différents onglets qui le composent avec les données à actualiser

JOUR 2

- Créer une ligne de prise en charge au PPA en son nom et sa spécialité et créer le modèle de récurrence
- Rattacher un événement à un PPA
- Créer une activité ponctuelle hors PPA
- Saisir son activité formation, rédaction, indisponibilité

LIEUX DE FORMATION

Inter-établissement: dans nos locaux
28 rue Chanzy,
13300 Salon-de-Provence

**Intra-établissement
présentiel/visio :**
Sur devis, date à définir

PUBLICS VISÉS

Professionnels travaillant dans une
structure adhérente à InterCAMSP

PRÉ-REQUIS

Utilisateurs du logiciel
OrgaMédi Vs2

MÉTHODES PÉDAGOGIQUES

Documents supports de formation projetés
Exposés théoriques
Étude de cas concrets
Quiz en ligne
Mise à disposition en ligne de documents
supports à la suite de la formation



Le mot des formateurs :

Lucie : "J'ai rejoint en 2022 l'équipe des formateurs internes sur la version 2 d'OrgaMédi.

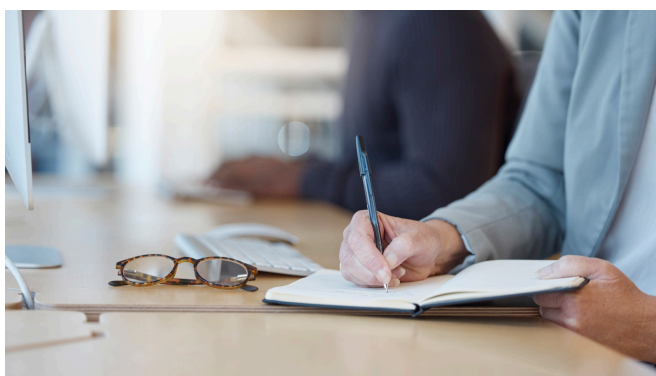
J'anime principalement des formations à distance et j'accompagne les adhérents sur l'aide à la saisie. Je participe également à l'élaboration des programmes de formation et à l'évolution du logiciel."

Alexandre : "Mon parcours professionnel est principalement orienté depuis 25 ans vers le domaine social. Résolument orienté vers l'accompagnement du public, je relève le défi, depuis janvier 2022, de former les professionnels des ESMS sur le logiciel OrgaMédi.

ORGAMÉDI VERSION 2 ACTION 3 - MODULE MÉDICAL

REPRÉSENTATION DU HANDICAP, DE LA DÉFICIENCE ET DE L'ENVIRONNEMENT DE L'ENFANT EN ÉTABLISSEMENT MÉDICO-SOCIAL

Les représentations du diagnostic, des déficiences et de l'environnement de l'enfant, au fur et à mesure de leur apparition, sont des éléments essentiels à la constitution de son dossier. En effet, c'est avec l'ensemble des diagnostics, tant étiologiques, pathologiques, qu'environnementaux que va être élaboré le projet de soins et d'accompagnement en collaboration avec les représentants légaux. S'approprier la démarche du codage diagnostic fait partie de la gestion du dossier patient, il est indispensable pour optimiser la cohésion de l'accompagnement global avec l'équipe de soin, la personne accompagnée et sa famille. Ceci est d'autant plus crucial que les établissements du secteur médico-social ont pour mission d'informer annuellement divers tableaux de bord et rapports d'activité pour les instances tutélaires et financières (ARS, CNSA, ANAP, DRESS...).



LES OBJECTIFS :

- Savoir alimenter le module médical du dossier patient
- Assurer une compréhension des différentes classifications disponibles
- Maîtriser la saisie technique du codage en CIM11 et CFTMEA dans le logiciel
- Optimiser la saisie globale de la consultation médicale.

PROGRAMME DÉTAILLÉ

Formation e-learning sur les classifications médicales (CIM-11, CFTMEA, Tableau de bord CNSA) et l'utilisation d'OrgaMédi pour le codage : organisation des diagnostics, transcodage, recherche de codes, création d'une liste de codage préférentiel personnel.

Présentation du module médical : consultation (anamnèse, antécédents, biométrie), modules associés (prescriptions, allergies, évaluations), envoi des données, et exploitation des rapports liés au codage. Évaluations en fin de formation.

LIEUX DE FORMATION

Inter-établissement: dans nos locaux
28 rue Chanzy,
13300 Salon-de-Provence

**Intra-établissement
présentiel/visio :**
Sur devis, date à définir

PUBLICS VISÉS

Médecins en établissement
médico-social pour enfants en
situation ou à risque de handicap.

PRÉ-REQUIS

Utiliser le logiciel OrgaMédi
dans sa pratique professionnelle

MÉTHODES PÉDAGOGIQUES

Documents supports de formation
projetés
Exposés théoriques
Ateliers de saisie
Mise à disposition en ligne de documents
supports à la suite de la formation.

Aurore LAMOTTE

Directrice de l'association InterCAMSP

“Directrice de l'association InterCAMSP et titulaire d'un Master en Management, j'interviens auprès des professionnels du secteur Médico-Social afin de leur faire acquérir de nouveaux apprentissages et/ou mettre à jour leurs connaissances de l'outil informatique OrgaMédi. J'organise des sessions de formation personnalisées sur site.”

LUCIE DECROIX
Formatrice OrgaMédi

“J'ai rejoint en 2022 l'équipe des formateurs internes sur la version 2 d'OrgaMédi. J'anime principalement des formations à distance et j'accompagne les adhérents sur l'aide à la saisie. Je participe également à l'élaboration des programmes de formation et à l'évolution du logiciel.”

Alexandre MAROSELLI
Formateurs OrgaMédi

“Mon parcours professionnel est principalement orienté depuis 25 ans vers le domaine social. Résolument orienté vers l'accompagnement du public, je relève le défi, depuis janvier 2022, de former les professionnels des ESMS sur le logiciel OrgaMédi.”

ORGAMÉDI VERSION 2 ACTION 4 - MODULE SOCIAL

ACQUÉRIR LA SÉMANTIQUE PARTAGÉE D'INTERCAMSP, RECHERCHER DES INFORMATIONS DANS LE DOSSIER PATIENT ET REPÉRER LES INFORMATIONS À ACTUALISER

LUCIE DECROIX : Formatrice OrgaMédi

La constitution du dossier de l'enfant repose sur les représentations successives de son diagnostic, de ses déficiences et de son environnement. Ces éléments conditionnent les modalités de soins et l'accompagnement familial. La maîtrise de la gestion du dossier médical et du codage est essentielle pour assurer la cohérence entre les équipes de soins, la personne accompagnée et sa famille. Elle est aussi indispensable pour répondre aux obligations de reporting imposées aux établissements médico-sociaux par les autorités (ARS, CNSA, ANAP, DRESS...).



LES OBJECTIFS :

- Centraliser et gérer les échanges des prestations des dispositifs partenaires dans le dossier d'utilisateur
- Anticiper et renseigner les projets d'orientation des usagers sortants et assurer le suivi post-structure
- Savoir valoriser l'activité directe et indirecte de l'assistant de service social
- Anticiper et renseigner les projets d'orientation des usagers sortants et assurer le suivi post-structure
- Savoir valoriser l'activité directe et indirecte de l'assistant de service social

PROGRAMME DÉTAILLÉ JOURNÉE COMPLÈTE

- Accueil et présentation
- Navigation et saisie
- Travaux pratiques autour de la partie sociale du dossier
- Définition et concepts de l'activité de l'AS
- OrgaMédi : Saisie de l'activité directe/indirecte de l'assistant de service social

- Guidance
- L'accompagnant au regard des RDBP
- Évaluation - Débriefing

LIEUX DE FORMATION

Inter-établissement: dans nos locaux
28 rue Chanzy,
13300 Salon-de-Provence

**Intra-établissement
présentiel/visio :**
Sur devis, date à définir

PUBLICS VISÉS

Assistants(es) de service social ou
faisant fonction d'assistants(es) au
sein des établissements utilisateurs
du logiciel OrgaMédi Vs2

PRÉ-REQUIS

Avoir participé à l'action 2

MÉTHODES PÉDAGOGIQUES

Documents supports de formation projetés
Exposés théoriques
Étude de cas concrets
Quiz en salle
Mise à disposition en ligne de documents
supports à la suite de la formation



Le mot de la formatrice :

Lucie : "J'ai rejoint en 2022 l'équipe des formateurs internes sur la nouvelle version V2 d'Orgamédi. En post-formation, j'accompagne ensuite les adhérents sur l'aide à la saisie. Je participe également à l'élaboration des programmes de formation et à l'évolution du logiciel."

ORGAMÉDI VERSION 2 ACTION 4 - MODULE SOCIAL

ACQUÉRIR LA SÉMANTIQUE PARTAGÉE D'INTERCAMSP, RECHERCHER DES INFORMATIONS DANS LE DOSSIER PATIENT ET REPÉRER LES INFORMATIONS À ACTUALISER

LUCIE DECROIX : Formatrice OrgaMédi

La constitution du dossier de l'enfant repose sur les représentations successives de son diagnostic, de ses déficiences et de son environnement. Ces éléments conditionnent les modalités de soins et l'accompagnement familial. La maîtrise de la gestion du dossier médical et du codage est essentielle pour assurer la cohérence entre les équipes de soins, la personne accompagnée et sa famille. Elle est aussi indispensable pour répondre aux obligations de reporting imposées aux établissements médico-sociaux par les autorités (ARS, CNSA, ANAP, DRESS...).



LES OBJECTIFS :

- Centraliser et gérer les échanges des prestations des dispositifs partenaires dans le dossier d'utilisateur
- Anticiper et renseigner les projets d'orientation des usagers sortants et assurer le suivi post-structure
- Savoir valoriser l'activité directe et indirecte de l'assistant de service social

PROGRAMME DÉTAILLÉ (DEMI-JOURNÉE)

- Accueil et présentation
- Navigation et saisie
- Travaux pratiques autour de la partie sociale du dossier
- Définition et concepts de l'activité de l'AS
- OrgaMédi : Saisie de l'activité directe/indirecte de l'assistant de service social

- Guidance
- L'accompagnant au regard des RDBP
- Évaluation - Débriefing

LIEUX DE FORMATION

Inter-établissement: dans nos locaux
28 rue Chanzy,
13300 Salon-de-Provence

**Intra-établissement
présentiel/visio :**
Sur devis, date à définir

PUBLICS VISÉS

Assistants(es) de service social ou
faisant fonction d'assistants(es) au
sein des établissements utilisateurs
du logiciel OrgaMédi Vs2

PRÉ-REQUIS

Avoir participé à l'action 2

MÉTHODES PÉDAGOGIQUES

Documents supports de formation projetés
Exposés théoriques
Étude de cas concrets
Quiz en salle
Mise à disposition en ligne de documents
supports à la suite de la formation



Le mot de la formatrice :

Lucie : "J'ai rejoint en 2022 l'équipe des formateurs internes sur la nouvelle version V2 d'OrgaMédi. En post-formation, j'accompagne ensuite les adhérents sur l'aide à la saisie. Je participe également à l'élaboration des programmes de formation et à l'évolution du logiciel."

ORGAMÉDI VERSION 2 ACTION 5 - PERFECTIONNEMENT APPROFONDISSEMENT DE LA PRATIQUE

LUCIE DECROIX et Alexandre MAROSELLI : Formateurs OrgaMédi
Aurore LAMOTTE : Directrice InterCAMSP

Cet approfondissement des connaissances vise l'efficacité de la qualité des enregistrements informatiques, socle indispensable à l'analyse de l'activité d'une structure. En effet, que ce soit au niveau du Rapport Annuel Moral d'Activité ou au niveau des divers tableaux de bord exigés par les instances tutélaires (CNSA, ANAP...), les informations saisies se doivent d'être exhaustives et actualisées. À partir des points relevés en début de session, un approfondissement de la pratique sera élaboré. La session se révèle très interactive et alterne théorie, travaux pratiques et correction des données si besoin.



LES OBJECTIFS :

- Optimiser la qualité et l'exhaustivité des informations saisies
- Exporter une cohorte de dossiers selon des critères personnalisés
- Utiliser les menus "rapports" pour contrôler, compléter ou corriger les saisies
- Proposer une organisation des données pour harmoniser la saisie au sein de l'équipe
- Faciliter la communication interne et externe via une base de données structurée
- Préparer le RAMA et autres enquêtes/indicateurs tutélaires
- Apprendre à exporter et traiter les données sous Excel pour les rapports officiels

PROGRAMME DÉTAILLÉ

JOUR 1

- Mieux se connaître
- Cibler les questionnements de chacun
- Travailler ses acquisitions

JOUR 2

- Rapports et exportations
- Préparation au RAMA et obligations tutélaires

LIEUX DE FORMATION

Inter-établissement: dans nos locaux
28 rue Chanzy,
13300 Salon-de-Provence

**Intra-établissement
présentiel/visio :**
Sur devis, date à définir

PUBLICS VISÉS

Cadres, directeurs, secrétaires,
professionnels administratifs, ou
tout professionnel souhaitant
approfondir ses connaissances
autour d'OrgaMédi.
**Ayant déjà participé à une ou
plusieurs actions de niveau 1**

MÉTHODES PÉDAGOGIQUES

Affirmative et expérientielle

PRÉ-REQUIS

Avoir participé à l'action 2



Le mot de la formatrice :

Lucie : "J'ai rejoint en 2022 l'équipe des formateurs internes sur la nouvelle version V2 d'Orgamédi. En post-formation, j'accompagne ensuite les adhérents sur l'aide à la saisie. Je participe également à l'élaboration des programmes de formation et à l'évolution du logiciel."

ORGAMÉDI VERSION 2 ACTION 6 - RAMA

FAIRE DE SON RAPPORT ANNUEL MORAL D'ACTIVITÉ UN OUTIL DE MANAGEMENT ET DE COMMUNICATION INTERNE ET EXTERNE

Alexandre MAROSELLI : Formateur OrgaMédi et Aurore LAMOTTE : Directrice InterCAMSP

Le Rapport Annuel Moral d'Activité (RAMA) est un outil d'évaluation et de management qui va au-delà des données chiffrées. Il améliore la lisibilité de l'activité, facilite la communication avec les administrations et partenaires, et met en lumière les réalités et enjeux du terrain grâce à une analyse qualitative des données.



LES OBJECTIFS :

- Valoriser son activité et repérer ses points forts et ses points d'efforts.
- Évaluer le positionnement de l'établissement au regard des indicateurs nationaux.
- Évaluer le fonctionnement et les choix politiques de l'établissement.
- Mettre en œuvre une communication efficace en interne et en externe.

PROGRAMME DÉTAILLÉ

- Recenser et analyser les éléments constitutifs du rapport annuel d'activité
- Sélectionner les informations prioritaires à faire apparaître dans le rapport
- Apprendre les différentes méthodologies d'extraction des données d'OrgaMédi vers Excel, puis d'Excel vers Word et définir le mode de présentation des paramètres retenus : Graphes des indicateurs, construction des tableaux
- Comprendre la trame du rapport annuel moral d'activité réglementé
- Travaux pratiques pour construire son rapport annuel moral d'activité
- Communiquer autour du rapport d'activité : aux salariés de son établissement, aux supérieurs hiérarchiques, aux instances de contrôle, aux partenaires de son secteur d'activité

LIEUX DE FORMATION

**Inter-établissement:
dans nos locaux**
28 rue Chanzy,
13300 Salon-de-Provence

**Intra-établissement
présentiel/visio :**
Sur devis, date à définir

PUBLICS VISÉS

Professionnels
impliqués dans l'analyse
de l'activité de
l'établissement et ayant
déjà suivi une ou
plusieurs formations de
niveau 1.

PRÉ-REQUIS

Vérifier la cohérence
et l'exhaustivité des
données dans
OrgaMédi.
Maîtriser le
fonctionnement
d'OrgaMédi.
Avoir un bon niveau en
Word et Excel

MÉTHODES PÉDAGOGIQUES

Documents supports de
formation projetés
Exposés théoriques
Étude de cas concrets
Quiz en salle
Mise à disposition en ligne de
documents supports



Le mot des formateurs :

Alexandre : "Mon parcours professionnel est principalement orienté depuis 25 ans vers le domaine social. Résolument orienté vers l'accompagnement du public, je relève le défi, depuis janvier 2022, de former les professionnels des ESMS sur le logiciel OrgaMédi."

Aurore : "Directrice de l'association InterCAMSP et titulaire d'un Master en Management, j'interviens auprès des professionnels du secteur Médico-Social afin de leur faire acquérir de nouveaux apprentissages et/ou mettre à jour leurs connaissances de l'outil informatique OrgaMédi. J'organise des sessions de formation personnalisées sur site."

Devenez adhérents

Entrez dans la communauté des adhérents InterCAMSP !

Créée en 1993 par 5 CAMSP de Provence, InterCAMSP est une association de loi 1901.

Notre conseil d'administration est constitué de professionnels de terrain de différentes fonctions.

Nous rejoindre, c'est s'associer à un projet mutualisé au niveau national et régional dans lequel vous pourrez vous investir !

OrgaMédi participe à l'efficiency de la communication interne et facilite la communication externe, notamment par les analyses automatisées servant de socle à l'élaboration du Rapport Annuel Moral d'Activité (RAMA) et dans l'extraction des indicateurs médico-sociaux obligatoires (CNSA, ANAP...)

Nos formateurs assurent le suivi quant à la prise en main de l'outil OrgaMédi Vs2 au plus près de la pratique terrain des structures adhérentes :

Hotline gratuite et illimitée - Assistance - Session personnalisée



MEMBRE ADHÉRENT ORGAMÉDI

Les conditions de membre adhérent associé sont à ajouter aux conditions d'une adhésion OrgaMédi.

Hébergement DataCenter certifié HDS
Accès registres Nationaux FINESS, RPPS
Accès registre Éducation Nationale
Module Médical CIM-II
Nomenclatures SERAFIN-PH
Assistance Ticket
Rencontres InterCAMSP (présentiel/visio)
Tarifs préférentiels formation cliniques
COPI evolution OrgaMédi
PTEH (Région PACA uniquement)
Certification Ségur MSI (DMP, INS, MSS)



MEMBRE ADHÉRENT ASSOCIÉ

Rencontres InterCAMSP (présentiel/visio)
Tarifs préférentiels Actions de formation et Congrès
CO-PIL Évolution OrgaMédi
Participation aux actions de la PTEH PACA
Réception de la Lettr'Info InterCAMSP :



Veille du domaine
Actualités de l'association
Mise en exergue de vos événements.

Vous souhaitez nous rejoindre ?

Contactez nous : anne@intercamsp.fr

De 09h à 17h / 04 86 64 81 92

Téléchargez le bulletin d'adhésion sur notre site !

www.intercamsp.fr



NOS FORMATEURS



Nos formateurs veillent à être toujours au clair des évolutions des pratiques afin de proposer au public des formations toujours au plus proche des besoins des professionnels.

Notre réseau d'adhérents et de professionnels du médico-social au contact d'enfants et adolescents vulnérables est au cœur de notre conseil scientifique pour une démarche qualité continue

Formations Orgamédi

- Mme Aurore LAMOTTE - Directrice InterCAMSP
- Mme Lucie Decroix - Formatrice InterCAMSP
- Mr Alexandre Maroselli - Formateur InterCAMSP

Formations Cliniques

- Mr Jérôme Viollet - Musicothérapeute
- Mme Virginie Roman - Diététicienne
- Mme Ruth De La Vega - Psychologue
- Dr Michèle Blanc-Pardigon - Présidente InterCAMSP et cardiopédiatre
- Mme Nolwenn Guedin - Psychologue

Formations Management

- Mr Nacer Zemirli - Formateur
- Mr Jean-Yves Beroud - Formateur Consultant
- Mme Ruth De La Vega - Psychologue

Nos formateurs sont souvent bien accompagnés par notre mascotte Vadrouille !



LA JAT

Journée annuelle transversale de l'association InterCAMSP DES JOURNÉES D'ÉCHANGES

Une journée d'échange

Dans le cadre de l'animation territoriale des acteurs du domaine de l'enfance et du handicap, nous organisons depuis 1993 nos congrès annuels, les JACCS (Journées Annuelles Transversales). Ces journées ont pour objectif de réunir les professionnels du médico-social en lien avec un jeune public vulnérable autour de réflexions communes à nos pratiques professionnelles.



Destinées aux professionnels

Ces rendez-vous annuels autour de thèmes et enjeux actuels nous permettent de vous rencontrer afin d'échanger ensemble le temps d'une journée. En synergie avec nos rencontres professionnelles tout au long de l'année, elles sont l'occasion de renforcer et optimiser vos connaissances et faire évoluer les pratiques communes.

Découvrez prochainement notre JAT 2026 !



**Coordination de l'action médico-sociale pluridisciplinaire néonatalité/bébé -
enfance - adolescence - handicap - vulnérabilité**

**28 Rue Chanzy, 13300 Salon de Provence
Tel : 04 86 64 81 92**

Règlement général sur la protection des données

<https://www.cnil.fr/fr/reglement-europeen-protection-donnees>

Règlement (UE) 2016/679 du Parlement européen et du Conseil du 27 avril 2016, relatif à la protection des personnes physiques à l'égard du traitement des données à caractère personnel et à la libre circulation de ces données, et abrogeant la directive 95/46/CE (règlement général sur la protection des données).

Vos informations personnelles sont enregistrées dans un fichier informatisé appelé DIGIFORMA (logiciel de gestion de formation) dans le cadre de l'action de formation relative à l'utilisation du logiciel OrgaMedi, conformément au règlement (UE) 2016/679 du Parlement européen et du Conseil du 27 avril 2016 relatif à la protection des personnes physiques à l'égard du traitement des données à caractère personnel. La collecte de ces données est indispensable à la mise en œuvre des actions de formation et concerne l'ensemble des stagiaires. Elle vise à permettre l'organisation et le déroulement des formations dispensées par l'association InterCamsp. Ces informations peuvent être utilisées à des fins professionnelles dans le but d'informer sur les activités d'InterCamsp nécessitant la participation des utilisateurs du logiciel OrgaMedi (groupes de travail, transmission d'informations relatives aux évolutions du logiciel...).

La durée de conservation de ces données en lien avec les objectifs poursuivis dans le cadre suscit   est de 3 ans. Conform  ment    la r  glementation relative    la protection des donn  es personnelles, vous pouvez solliciter l'association InterCamsp afin de vous opposer    ce que certaines informations soient conserv  es. Vous pouvez par ailleurs exercer vos droits relatifs    la v  rification,    la rectification,    l'effacement de vos donn  es ou    l'introduction d'une r  clamation aupr  s de la CNIL.

L'acc  s aux donn  es est strictement limit   au personnel d'InterCAMSP. Nous mettons en place tous les moyens aptes    assurer la confidentialit   et s  curit   de vos donn  es, de mani  re    emp  cher leur endommagement, effacement ou acc  s par des tiers non autoris  s. En communiquant vos donn  es personnelles, vous nous autorisez    vous contacter dans le cadre des activit  s de l'Association InterCAMSP.

CONDITIONS GÉNÉRALES DE VENTE :

Préambule :

L'association InterCAMSP, Association Loi 1901, est déclarée auprès du Préfet de région de Provence-Alpes-Côte d'Azur, sous le numéro SIRET :

399477074/00039 - Code APE : 9499Z. Son siège social est situé 28, rue Chanzy 13300 Salon de Provence. Elle a pour objet la Coordination de l'Action Médico-Sociale Pluridisciplinaire par la Recherche, la Formation et le Développement des Echanges et de l'Informatique. Son activité de dispensateur de formations professionnelles est enregistrée auprès de la DIRECTE PACA sous le numéro 93 13 13055 13; cet enregistrement ne vaut pas agrément de l'état. - L'Association InterCAMSP est reconnue Organisme de DPC[11 (ODPC) enregistré sous le numéro 6553. De fait, elle est habilitée à dispenser des formations auprès de tout professionnel médical et paramédical. Son périmètre d'activité se situe sur tout le territoire français, TOM-DOM inclus.

D'autre part, l'Association InterCAMSP peut effectuer auprès de ses adhérents, des prestations de maintenance informatique tel que la migration du logiciel qu'elle leur met à disposition ainsi que des données s'y rattachant d'un système informatique à un autre. Ces prestations sont appelées « intervention ».

Article 1 : Objet

Les conditions générales de vente décrites ci-après détaillent les droits et obligations de l'Association InterCAMSP et de son client dans le cadre de la vente des actions de formations ou d'interventions. Toute action de formation ou d'intervention par tout professionnel mandaté par Inter CAMSP pour réaliser la ou les prestations de formation ou d'intervention, implique l'adhésion sans réserve du client aux présentes conditions générales de vente. Celles-ci prévalent sur tout autre document du Client, et en particulier sur toutes les conditions générales d'achat du Client.

Article 2 : Documents contractuels

Les documents contractuels sont le devis dûment signé par le Client et la liste des stagiaires pour toute formation ou intervention sur site, la fiche d'inscription dûment signée pour les formations en inter-établissements, la convention de formation, les conditions générales de vente et la facture.

NB : la fiche d'inscription et le devis font office de bon de commande et engagent le client.

Article 3: Prix, facture et règlement

- Nos prix comprennent : les coûts pédagogiques et techniques, les supports de cours et les frais de déplacement, d'hébergement et de restauration du/des formateurs. Concernant son activité d'organisme de formation professionnelle, InterCAMSP n'est pas assujettie à la TVA en raison du statut non lucratif de l'Association. Le paiement des formations et interventions est dû à réception de la facture dans les jours qui suivent la prestation ou en amont de celle-ci. L'association se réserve le droit de demander un acompte.
- Les tarifs de formation sur site ou en distanciel sont établis à partir du nombre de participants :
- Sur site : jusqu'à 11 participants = 1 formateur; de 12 à 20 participants deux formateurs sont engagés dans l'intervention; au-delà de 20 participants, des groupes sont organisés et répartis sur une durée contractualisée.
- En distanciel: 15 participants maximum par Formateur OU calculé par structure.
- Concernant les formations sur site, le devis est valable 30 jours à compter de sa date d'émission. La signature du devis par le client, accompagnée de la mention « Bon pour accord » fait office de bon d'inscription et vaut acceptation sans réserve des présentes Conditions Générales de Vente.
- En cas de retard de paiement au-delà de six mois après la date d'émission de la facture, le montant restant dû, portera intérêt de plein droit et sans qu'une mise en demeure soit nécessaire, au taux de 2% le mois, sans que cette clause nuise à l'exigibilité de la dette.
- En tout état de cause, tout client en situation de retard de paiement sera de plein droit débiteur à l'égard d'InterCAMSP, d'une indemnité forfaitaire minimale de 40 € pour frais de recouvrement (article d.441-5 du code de commerce).

Article 4 : Dédit, remplacement et ajout d'un participant

Toute annulation ou report d'inscription aux formations inter-établissements, de la part du client doit être signalée et confirmée par écrit.

- Une annulation intervenant plus de 30 jours calendaires avant le début de la formation ne donne lieu à aucune facturation. L'Association InterCAMSP offre au client la possibilité :
- Soit de repousser l'inscription du stagiaire à une formation ultérieure, dûment programmée au catalogue d'InterCAMSP, et après accord éventuel de l'OPCO,
- Soit de remplacer le stagiaire empêché par un autre participant ayant le même profil et les mêmes besoins en formation, sous réserve de l'accord éventuel de l'OPCO.

CONDITIONS GÉNÉRALES DE VENTE :

- Une annulation intervenant entre 30 et 7 jours calendaires avant le début de la formation donne lieu à une facturation égale à 50% du prix de la formation.
- Une annulation intervenant moins de 7 jours calendaires avant le début de la formation, donne lieu à une facturation du montant intégral.
- Toute annulation d'un ou plusieurs stagiaires lors d'une formation sur site ou en distanciel n'entraîne aucune révision du tarif élaboré.

L'ajout d'un ou plusieurs participant-s moins de 7 jours calendaires avant le début de la formation fait l'objet d'une facturation supplémentaire égale à 2% des frais pédagogiques par stagiaire.

L'ajout d'un ou plusieurs participant-s participant le jour j de la formation fait l'objet d'une facturation supplémentaire égale à 4% des frais pédagogiques.

Article 5 : Non réalisation et modification de la prestation de formation

L'Association InterCAMSP se réserve la possibilité d'annuler la session en cas d'un nombre insuffisant d'inscriptions, d'un problème technique indépendant de sa volonté ou si, lors d'une formation sur site, le client n'est pas en possibilité de respecter les conditions logistiques en annexe ainsi que les règles sanitaires en vigueur. Dans ce cas, le bénéficiaire et les inscrits seront prévenus au moins une semaine avant le début du stage et de nouvelles dates seront proposées.

Dans le contexte sanitaire en perpétuel mouvement, l'association InterCAMSP se réserve le droit de modifier les modalités pédagogiques de présentiel en distanciel.

Article 6 : Propriété intellectuelle et copyright

L'ensemble des fiches de présentation, contenus et supports pédagogiques qu'elle qu'en soit la forme (papier, électronique, numérique, orale...) utilisés par InterCAMSP pour assurer les formations et/ou remis aux stagiaires constituent des œuvres originales et à ce titre sont protégées par la propriété intellectuelle et le copyright. Le client et le stagiaire s'interdisent d'utiliser, transmettre, reproduire, exploiter ou transformer tout ou partie de ces documents, sans un accord exprès d'InterCAMSP. Cette interdiction porte, en particulier, sur toute utilisation faite par le client et le stagiaire en vue de l'organisation ou l'animation de formations.

Article 7 : Confidentialité

Conformément à leur Charte, les formateurs mandatés par InterCAMSP pour réaliser une prestation de formation, s'engagent au respect de la confidentialité des données personnelles des participants, ou de celles des patients, portées à leur connaissance, ainsi que celles de leurs pratiques de soin ou de toute autre information concernant leur activité professionnelle.

Les adresses (courriel/publipostage) sont utilisées pour communiquer aux participants via la plateforme de gestion des formations DIGIFORMA et/ou les lettr'info de l'Association et/ou courriel sur les différentes prestations de l'Association.

Article 8: Loi informatique et libertés

Conformément à la loi informatique et libertés n° 2004-801 du 06/08/2004, les données à caractère personnel et professionnel sont recueillies à titre strictement confidentiel. Le client a le droit de s'y opposer. Le droit d'accès, de rectification et/ou de suppression s'exerce auprès de l'Association InterCAMSP qui effectuera toute modification sur simple demande par e-mail à contact@intercamsp.fr ou par courrier à Inter CAMSP, 28, rue Chanzy 13300 Salon de Provence.

Article 9 : Différends éventuels

Contestation ou différend non réglé à l'amiable, est porté devant le Tribunal de commerce de Salon de Provence.

Je certifie avoir lu et accepté(e) les conditions générales de vente relatives au déroulement de la formation détaillé ci-dessus



COMPENSATION, ACCESSIBILITE ET HANDICAP



Augmenter les chances de réussites pour les personnes en situation de handicap est une de nos préoccupations, aussi nous vous proposons ce récapitulatif des compensations possibles. Afin de mettre en place les adaptations listées ci-dessous, contactez la personne ci-après à réception dudit document.

CONTACT : Aurore LAMOTTE - Directrice InterCAMSP - aurore@intercamps.fr

Typologie de HANDICAP	COMPENSATIONS POSSIBLES
Visuel	Place à proximité de l'écran de diffusion Ecran individuel à disposition avec réglage d'affichage grossissant Supports avec police ARIAL taille adaptable Adaptation de la luminosité de la pièce (réglage des volets, éclairage, lampe de bureau.)
Auditif	Accès à la lecture labiale - Positionnement du formateur en face à face Interprète LSF
Moteur (physique)	Salles et sanitaires, accessibles aux PMR : Maison des associations - 55 Rue André Marie Ampère - 13300 Salon-de-Provence.
Accessibilité	Navette accessible par le service BUS + sur réservation : https://lignes-agglo.fr/bus-a-la-demande/
DYS	Adaptation des supports en police OpenDys
Maladies invalides	Fauteuil renforcé Repose pieds

Information complémentaire :

Accessibilité Salon de Provence : Navette possible par le service BUS+ sur réservation : <https://lignes-agglo.fr/bus-a-la-demande/>

LOGISTIQUE ET MATERIEL



En fonction du lieu de votre session de formation / accompagnement, vous trouverez sur ce document la logistique à prévoir pour les sessions organisées au siège de l'association InterCAMSP sis 28 rue Chanzy 13300 Salon-de-Provence, en visioconférence et pour les formations sur site.

CONTACT : Aurore LAMOTTE – Directrice InterCAMSP - aurore@intercamsp.fr

Typologie de formation	Equipements logistique et matériel
Visioconférence	<ul style="list-style-type: none">- Un ordinateur par personne dans l'idéal pour pratiquer ou un ordinateur pour 2 professionnelsPostes Informatiques équipés de micro et haut-parleur fonctionnels- Connexion internet via le navigateur Firefox, Google Chrome ou Edge sur chaque poste- Accès vers la plateforme Digiforma et aux adresses mail suivantes formation@intercamsp.fr et contact@intercamsp.fr- Accès à la messagerie correspondant à l'adresse mail communiquée sur le bulletin d'inscription par agent ¹- Accès à l'application Teams- Accès à un logiciel de traitement de texte (Word, Excel...)- Les coordonnées de votre référent informatique. <p><i>* Dans le cas d'une formation projetée, il sera impératif d'en informer la Responsable de formation d'InterCAMSP et de lui communiquer les coordonnées (nom, prénom, adresse mail et numéro de téléphone) du médiateur ou de la personne qui sera en charge de la gestion des micros, de la messagerie instantanée et de la transmission des questions.</i></p>
Inter-établissement au siège	Accès à la messagerie correspondant à l'adresse mail communiquée sur le bulletin d'inscription par agent ²
Site adhérent	<ul style="list-style-type: none">- Une salle pouvant accueillir les participants avec possibilités d'aération et respect des distanciations sociales (bureaux, chaises, prises électriques, réseau de connexion internet...adaptés).- Maximum 2 professionnels par poste informatique- Postes informatiques équipés de micro et haut-parleur fonctionnels et d'une caméra, testés en amont de la formation- Connexion internet via le navigateur Firefox, Google Chrome ou Edge sur chaque poste

¹ Une adresse mail professionnelle nominative par agent

² Le matériel et les applications seront fournis par InterCAMSP

³ A adapter en fonction du contexte sanitaire en vigueur.

Site adhérent	<ul style="list-style-type: none"> - Une connexion internet pour le (la) formateur(trice) vers les applications précitées - Accès vers la plateforme Digiforma et aux adresses mail suivantes formation@intercamsp.fr et contact@intercamsp.fr - Accès à la messagerie correspondant à l'adresse mail communiquée sur le bulletin d'inscription par agent - Accès à un logiciel de traitement de texte ou tableur (Word, Excel...) - 1 Vidéo projecteur avec câbles VGA ou HDMI avec écran ou mur de projection - 1 Paperboard avec feutres (optionnel) - Les coordonnées de votre référent informatique - Prévoir un accueil petit déjeuner ou une collation en début de formation et sur les temps de pause (café, eau...) - Information quant à l'organisation du temps de repas (livraison de plateaux, déjeuner en extérieur...) Communiquer les coordonnées de la personne référente de cette organisation.
Intitulé de formation	Matériel et éléments supplémentaires
OrgaMédi action I ⁴	<ul style="list-style-type: none"> - La liste des professionnels de la structure avec leur date de prise de fonction, ETP, numéro Adeli, RPPS, RPSS+ - Quelques adresses et numéros de téléphone de structures de la petite enfance et des associations de votre réseau - Quelques libéraux (kiné, médecins...) avec coordonnées, ADELI et RPPS. - 5 à 10 copies (2 à 3 par participants) de dossiers patients (cf. matrice Excel Dossier Patient à compléter)
OrgaMédi RAMA	<p>En version dématérialisée, sur l'exercice de l'étude :</p> <ul style="list-style-type: none"> - Votre projet d'établissement. - Le plan régional SROMS. (Option) - Votre livret d'accueil. - Votre rapport d'évaluation externe. - Votre rapport d'évaluation interne. (Option) - Votre dernier RAMA. - Votre compte-rendu d'exécution budgétaire de l'année de l'étude. <p>Votre TDB CNSA de l'année à étudier.</p> <p>En amont de la formation, votre base OrgaMédi doit être à jour sur l'année étudiée</p>
OrgaMédi action II	<ul style="list-style-type: none"> - Les agendas professionnels des agents sur l'année de l'exercice comprenant les actions au bénéfice des patients, de la collectivité et de la structure avec statut de réalisation.

A noter que toutes les sessions de formations OrgaMédi Vs2 sont organisées en 2 temps :

1/ Un E-learning obligatoire contenant des supports de formations déposés sur Digiforma et transmis via un lien à chaque participant entre 2 à 3 semaines avant la session en présentiel/distanciel. Il est envoyé sur l'adresse mail communiquées par vos soins et doit être réalisé en autonomie en amont de la formation.

2/ Une session en présentiel ou en distanciel animée par le formateur ou la formatrice InterCAMSP.

NOS INFORMATIONS



Restez connectés à l'essentiel avec nos deux lettres d'informations mensuelles ! Elles vous permettent de suivre l'actualité du secteur, de découvrir nos projets et de bénéficier de ressources exclusives.



LETTRE'INFO ACTUALITÉS ET CULTURE

Une newsletter ouverte à tous !

Elle met en avant : les actualités du secteur de la santé et du médico-social, des initiatives culturelles et inspirantes, les événements marquants, les journées mondiales, des articles, des interviews et témoignages pour nourrir la réflexion ainsi que des infographies sur divers sujets à télécharger gratuitement.

LETTRE'INFO ORGAMÉDI

Réservée exclusivement à nos adhérents, cette lettre est l'outil indispensable pour optimiser l'usage du logiciel OrgaMédi. Découvrez de nombreuses informations concernant les nouvelles fonctionnalités et mises à jour du logiciel, des astuces pratiques pour faciliter le quotidien ainsi que les formations à venir et les rendez-vous à ne pas manquer.

INFOGRAPHIES

Découvrez nos infographies sur le handicap chez l'enfant, le bien-être et plein de conseils et astuces pratiques.

Elles sont partagées sur nos réseaux sociaux, disponibles sur notre site en version PDF gratuite et imprimable, et accessibles facilement via notre [Linktree](#).

Parfaites pour la maison, les écoles ou les salles d'attente, un outil simple et utile pour tous !



Vous souhaitez recevoir notre lettre' info ou une infographie ?

Contactez : flora@intercamp.fr

NOUS CONTACTER

Intercampsp



Appelez-nous
04.86.64.81.92



Nos locaux
28 Rue Chanzy - 13300
Salon-de-Provence



Envoyez-nous un
message !
contact@intercampsp.fr



Accueil standard
Du Lundi au Vendredi :
9h - 17h



Site internet de l'association
www.intercampsp.fr



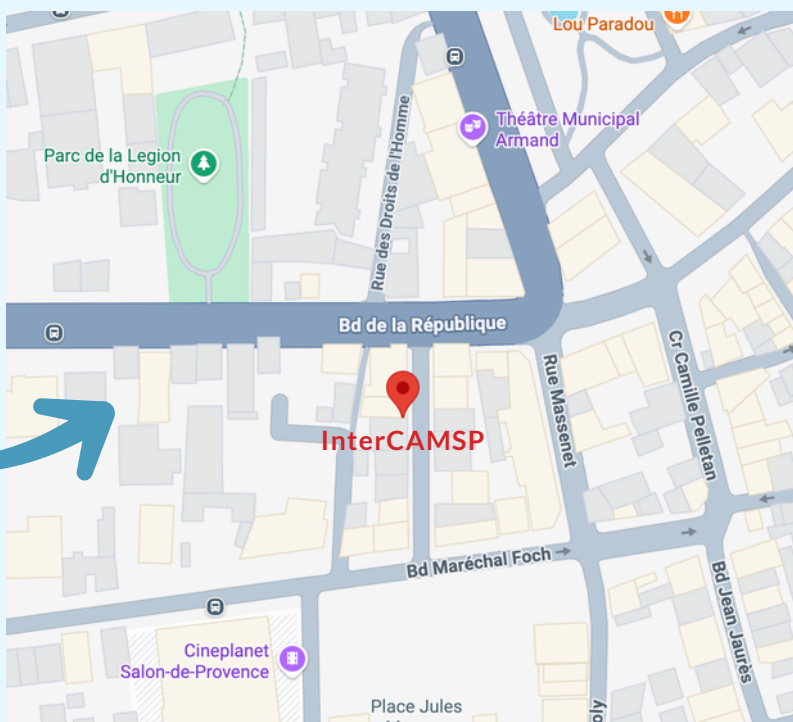
Suivez nos actualités sur les réseaux



Comment venir chez nous ?

La gare routière se trouve à
seulement 5 minutes à pied.

Si vous venez depuis Aix, prenez la
ligne 25 en direction de Salon de
Provence.



Inter**CAMPSP**

Au plaisir de vous rencontrer !