



InterCAMSP

CATALOGUE DE FORMATIONS



*Coordination de l'action médico-sociale pluridisciplinaire
néonatalité/bébé - enfance - adolescence - handicap - vulnérabilité*

Association pour la recherche, la formation, le développement des échanges et de
l'informatique en action médico-sociale précoce - enfance/adolescence - handicap

ÉDITION : VERSION 1

Coordination de l'action médico-sociale pluridisciplinaire
Néonatalité/Bébé - Enfance - Adolescence - Handicap - Vulnérabilité

Créée par des professionnels de CAMSP, CMPP et SESSAD
pour des professionnels de terrain et les familles des usagers

Créée en 1993 par 5 CAMSP de Provence, InterCAMSP est une association de loi 1901. Son objectif est de promouvoir toute réflexion et toute recherche concernant les missions de prévention, de dépistage précoce et de prise en charge des bébés, enfants et jeunes adultes en difficulté de développement et/ou handicapés et/ou vulnérables.

NOS MEMBRES ADHÉRENTS SONT DES PERSONNES MORALES

De fait, les professionnels exerçant dans les établissements suivants bénéficient de nos services :

CAMSP (Centre d'Action Médico-Sociale Précoce)

SESSAD (Service Éducatif et de Soins Spécialisés à Domicile)

CMPP (Centre Médico-Psycho-Pédagogique)

Plateformes PCO (Plateformes de Coordination et d'Orientation)

SAPPH (Service d'Accompagnement à la Parentalité des Personnes en situation de Handicap)

GROUPEMENTS/RÉSEAUX

BAPU (Bureau d'Aide Psychologique Universitaire)

Toute personne physique ou morale intéressée par la pédiatrie sociale et l'action médico-sociale précoce/adolescents peut adhérer en qualité de membre associé (Cf. Modalités d'adhésions page 26)

NATIONAL	LES + RÉGION PACA
Diffusion et maintien du logiciel épidémiologique OrgaMédi	Animation de la PTEH* par convention avec l'ARS PACA
Accompagnement des collectifs dans les bonnes pratiques des démarches administratives (indicateurs CNSA, ANAP, RAMA**, etc...)	Rencontres trans ou uniprofessionnelles sur des thèmes du domaine de compétences de l'Association
Rencontres trans ou uniprofessionnelles sur des thèmes du domaine de compétence de l'Association	
ORGANISATION D'ÉVÉNEMENTS ENTRANT DANS LE CHAMP DES FORMATIONS PROFESSIONNELLES	
Journée Annuelle Transversale de l'Association Colloques, événements divers	
FORMATIONS PROFESSIONNELLES (En intra, sur site, en visio) Formations Cliniques Formations Management Formations Informatiques Analyses de pratiques professionnelles entre pairs	
COMMUNICATION	
Diffusion de la Lettr'Info de l'association visant l'information des professionnels sur la réglementation et les évolutions législatives du domaine, les avancées cliniques ainsi que la vie de l'association.	

* **PTEH** : Plateforme Territoriale Enfance Handicap

** **RAMA** : Rapport Annuel Moral d'Activité

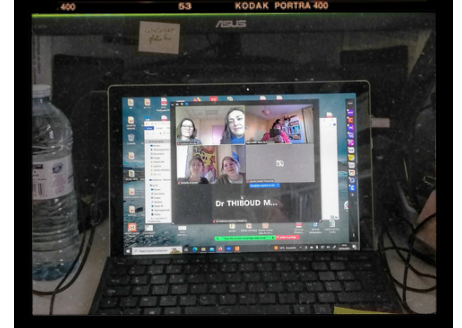
NOS FORMATIONS S'ADAPTENT À VOS PRÉFÉRENCES ET VOS BESOINS



Dans nos locaux



Dans votre structure



À distance (visio)

1800 sessions de formations, tous domaines confondus, dispensées depuis 2018
Avec une moyenne de **9/10** en retour de satisfaction !

NOS CERTIFICATIONS

Qualiopi
processus certifié

 **RÉPUBLIQUE FRANÇAISE**



[Découvrez notre page formation !](#)

La certification qualité a été délivrée au titre de la catégorie d'action suivante :
ACTIONS DE FORMATION



Table des matières

Cliquez sur la formation qui vous intéresse



FORMATIONS CLINIQUES

- Prévention et dépistage des troubles alimentaires chez l'enfant en situation de handicap - 6
- O PASSO : Le rythme dans le corps - 7
- Travailler en action médico-sociale précoce avec le concept de pédiatrie sociale - 8
- Le groupe, sa dynamique et ses médiateurs - 9
- Troubles de la sensorialité chez l'enfant - 10
- Le repérage des signes d'alerte inquiétants et les alternatives aux V.E.O (*Violences Éducatives Ordinaires*) - 11



FORMATIONS MANAGEMENT

- GAPP - Groupe d'Analyse de Pratiques Professionnelles - 13
- Supervision d'équipe - Analyse de pratiques professionnelles cliniques - 14
- Coordonner les professionnels du parcours de soin et de santé - 15



FORMATIONS ORGAMEDI

- OGMD Vs2 - PCO - 17

Niveau 1

- OGMD Vs2 - Action 1 : Module Administratif - 18
- OGMD Vs2 - Action 2 : Module Activité globale - 19
- OGMD Vs2 - Action 3 : Module Médical - 20
- OGMD Vs2 - Action 4 : Module Social - 21

Niveau 2

- OGMD Vs2 - Action 5 : Module avancé de perfectionnement - 22
- OGMD Vs2 - Action 6 - RAMA - 23



L'ASSOCIATION

- L'agenda - 24
- Notes libres - 25
- Devenez adhérent - 26
- Nos formateurs - 27
- Les Journées Annuelles InterCAMSP - 28
- RGPD - 29
- Conditions générales de vente - 30
- Accessibilité et handicap - 32
- Logistique et matériel - 33
- Nous contacter - 36



NOS FORMATIONS CLINIQUES

Nos formations cliniques sont ouvertes à tous les professionnels en lien avec les enfants et adolescents à besoins particuliers.

Faites-les connaître à votre réseau et inscrivez-vous ensemble. Ainsi votre impact sur votre territoire sera plus performant !

Vous souhaitez approfondir vos connaissances afin de parfaire l'accompagnement des usagers ?
Découvrez notre catalogue !

Vous avez besoin d'être accompagné quant au choix de la formation ?
Contactez-nous : contact@intercamsp.fr

PRÉVENTION ET DÉPISTAGE DES SIGNES D'ALERTE DES TROUBLES ALIMENTAIRES CHEZ L'ENFANT EN SITUATION DE HANDICAP

En France, l'obésité et la dénutrition sont des problèmes de santé publique dont les enfants et adolescents ne sont pas exempts. Ces problématiques se complexifient lorsqu'elles atteignent les enfants et jeunes adultes en situation de handicap d'autant plus que, parfois, elles émergent de la maladie elle-même.

Le traitement et la prévention des troubles alimentaires comme l'obésité et/ou la dénutrition infantile font partie des priorités nationales de par les difficultés et le sur-handicap qu'elles entraînent. Comprendre les enjeux, les facteurs étiologiques et accompagner les parents à repérer les signes d'alerte de troubles alimentaires ou nutritionnels de leur enfant, dans une perspective d'éducation à la santé, est une démarche responsable et citoyenne de tout professionnel en lien avec cette problématique.

LIEUX DE FORMATION

- Inter-établissement : Dans nos locaux :
→ 28 rue Chanzy - 13300 Salon-de-Provence
- Intra-établissement :
→ Sur devis, date à définir

Durée :

- 2 jours (14 heures)

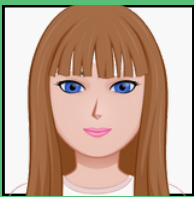
Tarifs :

- 480€ (Adhérent Sud Paca)
- 600€ (Adhérent)
- 720€ (Non-adhérent)
- Intra-établissement : Sur devis :
→ contact@intercamsp.fr

Détails :

- Pré-test en amont de la formation
- Post-test en fin de formation

LE MOT DE LA FORMATRICE



VIRGINIE ROMAN

Diététicienne spécialisée à Salon-de-Provence

“Ancienne intervenante auprès des écoles, j'ai établi des menus élaborés pour les enfants afin de prévenir les risques d'obésité.

Aujourd'hui diététicienne, j'exerce en cabinet libéral.

Depuis 2021, j'anime en collaboration avec InterCAMSP une formation sur la prévention des troubles nutritionnels chez les enfants et les adolescents en situation de handicap”

OBJECTIFS

- Acquérir un premier niveau d'expertise dans le domaine de la nutrition de l'enfant handicapé.
- Accompagner les familles sur les problématiques du surpoids, de l'obésité et de la dénutrition de leur enfant dans une vision globale et éthique de la personne.
- Mettre en œuvre des activités préventives des troubles nutritionnels auprès de l'enfant handicapé.
- Améliorer les connaissances et enrichir les compétences d'analyse par une approche développementale et démonstrative via des cours magistraux, des mises en situation et des ateliers interactifs.
- Construire une réflexion partagée et objective des situations dans une vision globale et éthique de la personne.

Cette formation peut être adaptée selon l'âge de vos patients ou vos besoins

PROGRAMME DÉTAILLÉ

Jour 1

- Repérage d'une problématique d'obésité et/ou de surpoids issue de sa pratique.
- L'équilibre alimentaire et les besoins spécifiques des enfants et adolescents, diversification alimentaire.
- Atelier : Composer un repas équilibré.
- Idées reçues sur l'alimentation et astuces pratiques.
- Appréhender les différentes textures.

Jour 2

- Les facteurs limitatifs ou facilitateurs des prises alimentaires ou repas afin de couvrir les besoins nutritionnels des enfants.
- La socialisation alimentaire infantile : Un espace d'autonomisation alimentaire.
- Atelier : Accompagner les familles et apprendre à mettre en œuvre des ateliers collectifs à visée préventive ou thérapeutique.
- Évaluation du transfert de connaissances.

PUBLICS VISÉS

Tout professionnel du secteur médico-social, sanitaire ou libéral et/ou étudiants du domaine travaillant auprès d'enfants en situation de handicap.

MÉTHODES PÉDAGOGIQUES

- Ateliers pratiques.
- Exposés théoriques.
- Étude de cas concrets.
- Quiz en salle.

O PASSO

“LE RYTHME DANS LE CORPS”

O PASSO, véritable outil thérapeutique et éducatif en lien avec la marche, processus volontaire automatisé consistant en une activité rythmique de flexion/extension alternée des membres inférieurs.

L'intégration de cette méthode dans sa pratique professionnelle est très bénéfique auprès de jeunes patients ayant des troubles de la locomotion d'ordre neurologique, et aidera des patients atteints de TND à contrôler leurs émotions, leur impulsivité avec un travail sur la confiance en soi et en l'autre.

O PASSO est particulièrement bénéfique pour les enfants malentendants. En effet, l'intégration par le corps des différents rythmes de la marche les aidera à annihiler, entre autre, les perturbations sonores pour gagner en fluidité et en agilité dans tous leurs déplacements.

LIEUX DE FORMATION

- Inter-établissement : Dans nos locaux :
→ 28 rue Chanzy - 13300 Salon-de-Provence
- Intra-établissement :
→ Sur devis, date à définir

Durée :

- 2 jours (12 heures)

Tarifs :

- 585€ (Adhérent Sud Paca)
- 650€ (Adhérent)
- 770€ (Non-adhérent)
- Intra/Inter-établissement : Sur devis
→ contact@intercampsp.fr

LE MOT DU FORMATEUR



JÉRÔME VIOLETT

Musicothérapeute

Musicien professionnel, batteur percussionniste (IMFP, Metiss'art) depuis 35 ans, je participe à de nombreux groupes et projets artistiques.

J'enseigne aussi O PASSO auprès de musiciens philharmoniques. Puis, je me suis particulièrement investi avec des professionnels du médico-social dans l'adaptation de la méthode aux personnes en situation de handicap.

Les effets thérapeutiques de ce travail auprès des enfants et adolescents à besoins particuliers me confortent dans l'utilité de cette technique professionnelle si enrichissante.

OBJECTIFS

- Prêter attention à l'individu, au groupe, puis à l'écoute de l'autre et au dialogue qui en résulte.
- Développer la latéralisation, l'équilibre, et à partir de cela la notion de régularité (pulsation).
- Introduire, même dans la pratique musicale la plus simple, la notion selon laquelle réalisation et analyse (corps et esprit) doivent nécessairement cheminer ensemble.
- Aider à la construction de processus de représentations de plus en plus complexes en accordant une attention particulière aux formes de notations orales, corporelles et graphiques.
- Développer la conscience du fait qu'une pratique musicale individuelle, sans communication ou échange, est nécessairement incomplète.
- Permettre de comprendre que notre culture s'impose comme une référence essentielle, dans la construction de notre musique comme notre identité.

PROGRAMME DÉTAILLÉ

Jour 1

- La pulsation, le mouvement à 4 temps, la feuille des numéros à 4 temps.
- Retours d'expériences, mise en pratique dans le médico-social.
- Le pas à 3 temps, la feuille des numéros à 3 temps.
- Application du pas à 3 et 4 temps avec une chanson.
- Discussion sur les applications d'O PASSO et vidéo.

Débriefing de la 1ère journée.

Jour 2

- Le pré-passo : Marcher ensemble.
- Discussion sur la mise en application de ces exercices et autres.

Debriefing de la 2ème journée.

PUBLICS VISÉS

- Professionnels paramédicaux.
- Personnel du secteur médico-social.
- Enseignants, éducatifs spécialisés/sportifs.
- Tout professionnel intéressé par la méthode.

MÉTHODES PÉDAGOGIQUES

- Exercices pratiques collectifs et individuels.

TRAVAILLER EN ACTION MEDICO-SOCIALE PRÉCOCE AVEC LE CONCEPT DE PÉDIATRIE SOCIALE

Par sa vocation mobilisatrice et capacitante, la pédiatrie sociale favorise une approche systémique de la santé de l'enfant par des interrelations constantes avec son milieu de vie en misant sur les forces de l'enfant et des personnes significatives qui l'entourent, participant ainsi à l'éducation à la santé.

Ouvrir le soin médico-social à la pédiatrie sociale induit des modifications dans la relation soignant/soigné et nécessite une formation au changement des postures professionnelles afin de favoriser l'implication de la famille à part entière dans la prise des décisions pour leur enfant.

LIEUX DE FORMATION

- Intra-établissement :
- Sur devis, date à définir

Durée :

- 2 jours (12h)

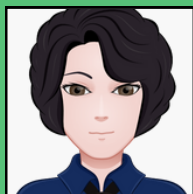
Mutualisation avec votre réseau possible (PMI, PCO, CCAS, libéraux...)

Tarifs :

- Sur devis, nous contacter

→ contact@intercamsp.fr

LE MOT DE LA FORMATRICE



DR MICHÈLE BLANC-PARDIGON

Cardiopédiatre
Présidente de l'association

Présidente de l'association InterCAMSP, forte d'une expérience de 18 ans en tant que Directrice Médicale du CAMSP de Salon-de-Provence, je dispense la formation clinique "Travailler en action médico-sociale précoce avec le concept de pédiatrie sociale".

J'ai exercé durant 18 ans en qualité de directrice médicale du CAMSP.

Praticienne hospitalière à temps plein avec une équivalence en Spécialité de Pédiatrie depuis 1973. J'ai occupé plusieurs postes, notamment en tant que Chef de clinique, PH en Médecine et PH en Service de Médecine à orientation cardiologique.

Ma formation a pour objectifs d'optimiser les approches diagnostiques et thérapeutiques pour les enfants et leurs familles, en phase aigüe ainsi que sur le long terme. Elle encourage la collaboration avec les parents dans l'élaboration de projets individuels pour les enfants vulnérables.

OBJECTIFS GÉNÉRAUX

- Assurer au long cours le mieux-être et le développement optimal de l'enfant à risque ou en situation de vulnérabilité.
- Promouvoir des actions de prévention et de dépistage chez des enfants à risque ou en situation de vulnérabilité.
- Favoriser la mise en place chez tout intervenant auprès de l'enfant vulnérable, de stratégies de réflexion et d'actions interdisciplinaires.

PROGRAMME DÉTAILLÉ

- **Étape 1** : Approche cognitive par cours du concept de pédiatrie sociale → Bases historiques et juridiques de l'aide sociale à l'enfance et du handicap.
- **Étape 2** : Approche cognitive par cours et ateliers des facteurs de capacitation et de résilience au travers du paradigme de la pédiatrie sociale.
- **Étape 3** : Approche cognitive par ateliers du réseau des acteurs.
- **Étape 4** : Atelier avec analyse réflexive autour de situations cliniques interculturelles au travers de l'éthique de la pédiatrie sociale.
- **Étape 5** : Analyse réflexive autour de l'identification par les participants des problèmes posés par une situation clinique "critique", les déterminants des décisions, des savoirs mobilisés, des données de la science et les obstacles à l'intégration de ces données.
- **Étape 6** : Retours sur la formation du concept de pédiatrie sociale et évaluation.

PUBLICS VISÉS

- Paramédicaux.
- Professionnels du social (Psychologues, assistantes service social).
- Professionnels éducatifs des ESMS spécialisés dans la jeune enfance et adolescence.

MÉTHODES PÉDAGOGIQUES

- Formation cognitive par cours et par ateliers interactifs.
- Ateliers de pratiques réflexives en situation réelle.

LE GROUPE, LA DYNAMIQUE ET LES MÉDIATEURS DE L'INTERVENTION

"ABORDER LES POSSIBILITÉS QU'OFFRE UN MÉDIATEUR ET EXPÉRIMENTER LES PROCESSUS QU'IL MET EN JEU À TRAVERS LE MÉDIATEUR PHOTO, LE MODELAGE ET LES TEXTES"

Dans la situation de groupe, les participants s'engagent dans des processus non conscients et cherchent à élaborer un travail de symbolisation. Ainsi dans tout groupe ne se joue pas seulement le désir de communiquer ou de travailler ensemble sur le projet commun, mais également des désirs inconscients, que le groupe réveille, et contre ces désirs, des défenses peuvent s'exprimer.

Les individus réunis dans un groupe se combinent de façon instantanée et involontaire selon ce que Bion appelle des présupposés de base.

LIEUX DE FORMATION

Intra-établissement, en présentiel

Durée :

- Dates et durée à définir ensemble

Tarifs :

- Sur devis, nous contacter :

→ contact@intercamsp.fr

LES MOTS DES FORMATEURS



ERIC BARBIER

Psychothérapeute

Formateur des professionnel(le.s) du secteur social et du soin.

J'exerce en institut de Recherche et de Formation en Art-thérapie, Institut Régional du Travail Social PACA & Corse et en direction des professionnels du réseau de soin des Bouches du Rhône.

MYRIAM GRAFF

Psychologue

J'ai géré bon nombre de situations liées à l'enfance et à la famille, retrouvées également auprès des professionnels en institution. Mes références théoriques sont celles de la psychanalyse (Freudienne, Ecole Lyonnaise)

OBJECTIFS GÉNÉRAUX

- Mieux comprendre et interpréter les mécanismes groupaux.
- Acquérir ou améliorer ses connaissances théoriques et enrichir ses compétences sur le groupe et sa dynamique.
- Acquérir un premier niveau d'expertise à propos du fonctionnement des groupes restreints par une approche psychosociale puis psychanalytique.

PROGRAMME DÉTAILLÉ

Jour 1

- *Mise en situation : Utilisation de médiateurs* : Le village, jeu de projection et de construction.
- *Mise en situation : Utilisation de médiateurs* : Photolangage, de l'image à la parole.

Jour 2

- *Mise en situation : Utilisation de médiateurs* : Expression scénique, exploration des états qu'ils induisent.
- *Mise en situation : Utilisation de médiateurs* : Jeu de rôle, jeu spontané.

Jour 3

- *Mise en situation : Utilisation de médiateurs* : Photolangage.
- *Mise en situation : Utilisation de médiateurs* : Jeu de rôle et modelage.

MÉTHODES PÉDAGOGIQUES

- Formation en présentiel/expérientiel.
- Interventions magistrales et éclairage théorique.
- Pédagogie active : Mises en situation, ateliers, échanges.

PUBLICS VISÉS

- Professionnels de l'accueil, de l'accompagnement ou du soin, inscrits dans une pratique groupale ou en ayant le projet, avec une volonté d'utiliser des médiateurs.
- Tout professionnel du secteur médico-social, sanitaire ou libéral travaillant auprès d'enfants, adolescents ou adultes en groupe.

PRÉ-REQUIS

Aucun hormis de s'inscrire dans une pratique professionnelle groupale ou d'en avoir le projet et/ou la volonté d'utiliser des médiateurs.

TROUBLES DE LA SENSORIALITÉ CHEZ L'ENFANT

Selon les recommandations de bonnes pratiques de la HAS, prendre en compte la dimension sensorielle du développement est capital dans la compréhension et la prise en charge des TSA.

La connaissance des perturbations sensorielles dans le développement est une des clefs qui rendent possible l'adaptation des principes généraux au fonctionnement singulier des publics pris en charge.

Les particularités sensorielles entraînent des perturbations, lesquelles doivent pouvoir être identifiées pour un accompagnement au plus près de la réalité du sujet. Bien plus que des « recettes » toutes faites, les aidants familiaux et les soignants ont besoin d'une compréhension fine des phénomènes pour pouvoir trouver des solutions créatives, coordonnées et adaptées à chaque individu.

LIEUX DE FORMATION

- Inter-établissement : Dans nos locaux :
→ 28 rue Chanzy - 13300 Salon-de-Provence
- Intra-établissement :
→ Sur devis, date à définir

Durée :

- 2 jours (14 heures)

Tarifs :

- 480€ (Adhérent Sud Paca)
 - 600€ (Adhérent)
 - 720€ (Non-adhérent)
 - Intra/Inter-établissement : Sur devis
- contact@intercamsp.fr

LE MOT DE LA FORMATRICE



RUTH DE LA VEGA

*Docteur en psychologie
clinicienne*

Mon parcours d'interventions professionnelles est riche en expériences dans l'accompagnement, la mise en place et la création de dispositifs de soins au sein des différentes structures du secteur public.

Je propose des formations cliniques et théoriques en relation avec ces champs d'expertises : Médiations Thérapeutiques, Troubles de la sensorialité chez l'enfant, TSA, Analyses de pratiques professionnelles cliniques de groupe sur des modalités d'intervention en établissement infanto-juvénile

OBJECTIFS GÉNÉRAUX

- Améliorer les connaissances théoriques, principalement selon une approche développementale et dynamique.
- Enrichir les compétences d'analyse des participants en utilisant le support de la vidéo.
- Approfondir l'observation clinique pour évaluer les aspects somatiques, sensori-moteurs, affectifs, cognitifs et environnementaux.
- Construire une réflexion partagée et objective des situations dans une vision globale et éthique de la personne.

PROGRAMME DÉTAILLÉ

Jour 1 - Partie théorique

- Introduction, description et épidémiologie des TSA.
- Développement et sensorialité du jeune enfant (0-6 ans).
- La sensorialité et les troubles associés chez le TSA : Une manière singulière d'habiter son corps : La conscience de soi, l'investissement corporel, le traitement de l'information sensorielle, les enveloppes corporelles et psychiques, l'image du corps.
- Les troubles de l'oralité chez le sujet autiste.
- L'oralité chez l'enfant autiste : Fondements neuroscientifiques, particularités sensorielles et motrices, panorama des évaluations et prise en charge selon différentes approches.

Jour 2 - Partie pratique

- Pistes d'évaluations selon l'approche sensorimotrice.
- Analyse de cas cliniques à partir de vidéos fournies par les participants : Évaluation, propositions de prise en charge.

Chaque participant est invité à fournir une vidéo de 5 à 10 minutes d'un repas, en institution ou à domicile, ou d'une séance de prise en charge rendant compte des particularités sensorielles dans les interactions.

La vidéo doit être accompagnée du formulaire du consentement du ou des responsable(s) légal(aux) à utiliser les images dans ce contexte.

PUBLICS VISÉS

Tout professionnel du secteur médico-social, sanitaire ou libéral, travaillant auprès d'enfants avec troubles neurodéveloppementaux (TSA).

MÉTHODES PÉDAGOGIQUES

Méthodologie affirmative et expérientielle.
Étude de situations (Supports vidéos).

LE BON DÉVELOPPEMENT DE L'ENFANT : LE REPÉRAGE DES SIGNES D'ALERTE INQUIÉTANTS ET LES ALTERNATIVES AUX V.E.O (VIOLENCES ÉDUCATIVES ORDINAIRES)

En complément des stimulations habituelles, nous savons aussi aujourd'hui que les compétences psycho-sociales jouent un véritable rôle dans le bon développement d'un enfant.

De telles compétences peuvent se mettre en place naturellement dans des milieux familiaux et des établissements d'accueil de jour si les pratiques quotidiennes sont à la fois bienveillantes et structurantes. Malheureusement, les Violences Éducatives Ordinaires (V.E.O) restent présentes dans les pratiques malgré la loi n° 2019-721 du 10 juillet 2019 relative à leur interdiction.

Il est alors primordial d'apprendre à identifier les VEO pour ne pas y recourir et connaître des alternatives.

LIEUX DE FORMATION

- Inter-établissement : Dans nos locaux :
→ 28 rue Chanzy - 13300 Salon-de-Provence
→ 9bis Bd Voltaire - 21000 Dijon
- Intra-établissement :
→ Sur devis, date à définir

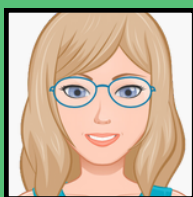
Durée :

- 2 jours (14 heures)

Tarifs :

- 480€ (Adhérent Sud Paca)
 - 600€ (Adhérent)
 - 720€ (Non-adhérent)
 - Intra/Inter-établissement : Sur devis :
- contact@intercamsp.fr

LE MOT DE LA FORMATRICE



NOLWENN GUÉDIN

Enseignante spécialisée en CAMSP
Docteurat en développement de l'enfant

Enseignante spécialisée à mi-temps en CAMSP, je suis également titulaire d'un doctorat en psychologie du développement de l'enfant. Mon autre mi-temps est bien rempli car je suis aussi accompagnante parentale. C'est-à-dire que je reçois des parents à mon cabinet ou en visio pour les aider à trouver les ressources qui sont en eux pour apaiser toute situation familiale devenue difficile. Et en complément, j'anime des interventions variées : Formations, Conférences, Analyse des Pratiques Professionnelles et Ateliers pour Parents.

OBJECTIFS GÉNÉRAUX

- Observer les points clés du développement d'un enfant dans différents domaines.
- Connaître les attendus dans ces domaines de développement en fonction de l'âge de l'enfant et les signes d'alerte inquiétants.
- Analyser les besoins spécifiques d'un enfant avec TND et des pistes de remédiation.
- Définir les spécificités des corps de métiers du médico-social autour d'un enfant à besoins éducatifs spécifiques.
- Identifier et classer les différents types de VEO autour de nous : Dans notre entourage et nos propres maladroresses.
- Définir ce qu'est la maltraitance.
- Proposer et mettre en place des stratégies alternatives.

PROGRAMME DÉTAILLÉ

Jour 1

- Quiz de démarrage.
- **REPÉRER** : Premiers facteurs de risque TND.
- Quels points observer ? Quels signes pour chaque domaine ? Quels signes à quels âges ?
- **ADAPTER** : Travail avec des partenaires.
- La zone proximale de développement : Répondre aux besoins.
- Approches éducatives/pédagogiques possibles.

Bilan de la première journée.

Jour 2

- **BIEN TRAITER** : Identifier les V.E.O.
- Classer les différents types de V.E.O.
- Comprendre les répercussions des V.E.O.
- Identifier et mettre en pratique des stratégies alternatives.

Débriefing de la formation - Échange avec les stagiaires.

MÉTHODES PÉDAGOGIQUES

Approche affirmative expositive par apports de connaissances.
Méthode interrogative et exercices.
Simulation, échanges.

PUBLICS VISÉS

Tout professionnel exerçant dans le domaine de la petite enfance et de l'éducation jusqu'à 4 ans.



NOS FORMATIONS MANAGEMENT

Nos formations Management s'adressent à tous les professionnels de santé, qui souhaitent optimiser leurs pratiques et leur postures professionnelles.

Vous avez besoin d'être accompagné quant au choix de la formation ?

Contactez-nous : contact@intercamsp.fr

GAPP - GROUPE D'ANALYSE DE PRATIQUES PROFESSIONNELLES ENTRE PAIRS

"SE PROFESSIONNALISER TOUT AU LONG DE SON PARCOURS"

Basée sur la narration d'une situation réelle, l'analyse par ses pairs ouvre sur différentes hypothèses de compréhension de la situation et amène au narrateur un apaisement de son vécu, une réassurance de son soi professionnel et des pistes de travail à explorer.

Les effets attendus pour le groupe sont de l'ordre fonctionnel par la co-construction de repères pour agir autrement et par l'apport de référencements théoriques pour éclairer la situation.

Les GAPP sont de constitution fermée et nécessitent une régularité de participation.

LIEUX DE FORMATION

- Inter-établissement : Dans nos locaux :
→ 28 rue Chanzy - 13300 Salon-de-Provence
- Intra-établissement :
- Sur devis, date à définir

Durée :

- Nous contacter pour les dates de formation
- 3 ou 4 demi-journées/an
- Minimum : 4 personnes/Maximum : 8 pers.

Tarifs :

- 280€ (Adhérent Sud Paca)
 - 350€ (Adhérent)
 - 420€ (Non-adhérent)
 - Intra/Inter-établissement : Sur devis
- contact@intercamsp.fr

LES MOTS DES FORMATEURS



NACER ZEMIRLI

Formateur

Mon solide étayage théorique et mes diverses pratiques de formation et d'accompagnement constituent un atout certain afin d'éveiller chez mon public le désir d'apprentissage et de réflexivité nécessaire tout au long d'une vie professionnelle.

J'interviens sur la partie Est de la région PACA ainsi que sur tout le territoire national et en visio.



NELLY A. JACQUEMUS

Formatrice

Titulaire d'un Master en Sciences de l'Éducation, je dispense des formations et des accompagnements collectifs et/ou individuels auprès des professionnels médicaux et médico-sociaux.

J'interviens sur la partie Ouest de la région PACA ainsi que sur tout le territoire national et en visio.

OBJECTIFS GÉNÉRAUX

- Améliorer les connaissances théoriques, principalement selon une approche développementale et dynamique.
- Enrichir les compétences d'analyse des participants en utilisant le support de la vidéo.
- Approfondir l'observation clinique pour évaluer les aspects somatiques, sensori-moteurs, affectifs, cognitifs et environnementaux.
- Construire une réflexion partagée et objective des situations dans une vision globale et éthique de la personne.

PROGRAMME DÉTAILLÉ

Jour 1

- Mieux se connaître.
- Retour sur les bases de la communication relationnelle.
- *Mise en situation* : Exercice pratique, vision de soi et des autres, jugement.
- *Mise en situation* : Apprendre à écouter. Écoute, fabrique de la rumeur.

Jour 2

- *Mise en situation* : Gestion des émotions, comment mieux gérer ses émotions ?
- *Mise en situation* : La gestion des conflits, comment mieux gérer un conflit ?

PUBLICS VISÉS

- Personnels d'accueil et de secrétariat en ESMS et services hospitaliers.
- Professionnels de l'action sociale et médico-sociale.
- Professionnels de structures petite enfance, relais d'assistantes maternelles.

MÉTHODES PÉDAGOGIQUES

- Méthodologie affirmative et expérientielle.
- Etude de situations (Supports vidéos).

SUPERVISION D'ÉQUIPE

"ANALYSE DE PRATIQUES PROFESSIONNELLES CLINIQUES"

Une situation doit être évoquée sous la forme d'étude de situation. L'approche propose de revisiter les éléments de la prise en charge, du contexte ou dispositif, en tenant compte de la dimension du transfert et des aspects.

Il s'agira de laisser place à un espace transitionnel, source de créativité, pour amener la prise de distance nécessaire quant à l'élaboration des hypothèses et des apports théoriques conceptuels en lien avec la clinique rapportée. Tout cela dans le but d'une prise en compte de l'aspect neurodéveloppemental et dynamique du sujet quel que soit sa condition.

LIEUX DE FORMATION

- Inter-établissement : Dans nos locaux :
→ 28 rue Chanzy - 13300 Salon-de-Provence
- Intra-établissement :
→ Sur devis, date à définir

Durée :

- Dates et durée à définir ensemble

Tarifs :

- Sur devis, nous contacter :
→ contact@intercamsp.fr

LE MOT DE LA FORMATRICE



RUTH DE LA VEGA

Docteur en psychologie
clinicienne

Mon parcours d'interventions professionnelles est riche en expériences dans l'accompagnement, la mise en place et la création de dispositifs de soins au sein des différentes structures du secteur public.

Je propose des formations cliniques et théoriques en relation avec ces champs d'expertises : Médiations Thérapeutiques, Troubles de la sensorialité chez l'enfant, TSA, Analyses de pratiques professionnelles cliniques de groupe sur des modalités d'intervention en établissement infanto-juvénile.

OBJECTIFS GÉNÉRAUX

- Acquérir une posture professionnelle en situation.
- Adapter sa posture dans les situations complexes.
- Savoir utiliser ses capacités d'appui et les facteurs limitatifs dans son environnement.
- Développer une posture réflexive.

PROGRAMME DÉTAILLÉ

Jour 1

- Mieux se connaître.
- Faciliter la prise de parole d'une situation clinique qui deviendra l'objet de partage par le groupe.
- Engager sa pensée dans un processus d'identification autour des échanges pour en faire un sujet objectif commun de recherche.

Jour 2

- Constituer un support quant aux remaniements et ajustements de postures professionnelles par la prise de distance nécessaire à l'élaboration théorique.
- Apporter des pistes de travail et analyser les transferts.

PUBLICS VISÉS

Professionnels exerçant dans un établissement spécialisé dans le domaine de l'enfance et de l'adolescence en difficulté de développement et/ou en situation de handicap et/ou en situation de vulnérabilité.

MÉTHODES PÉDAGOGIQUES

- Diaporama support projeté.
- Référentiels métiers.
- Compte-rendu de séance finale.
- Référentiels théoriques, RBBP de la HAS, règles déontologiques.

COOPÉRER, COMMUNIQUER ET ANIMER SON RÉSEAU POUR COORDONNER LES PROFESSIONNELS DU PARCOURS DE SOIN ET DE SANTÉ

Le rôle du médico-social évolue pour s'ouvrir sur une meilleure articulation de tous les éléments qui composent la vie sociale d'un individu, qu'il soit en situation de handicap ou en situation de dépendance.

Dans cette perspective, il est impératif qu'un établissement/service inscrive la coordination du parcours de la personne accueillie dans son projet d'établissement, afin de réunir les différentes facettes de sa santé : Prévention, soins, suivi médico-social voir social.

Cette formation tente de répondre aux problématiques inhérentes à cette évolution professionnelle.

LIEUX DE FORMATION

- Inter-établissement : Dans nos locaux :
→ 28 rue Chanzy - 13300 Salon-de-Provence
- Intra-établissement :
→ Sur devis, date à définir

Durée :

- 3 jours

Tarifs :

- 600€ (Adhérent Sud Paca)
 - 750€ (Adhérent)
 - 900€ (Non-adhérent)
 - Intra/Inter-établissement : Sur devis
- contact@intercamsp.fr

LE MOT DE LA FORMATRICE



NELLY JACQUEMUS

Formatrice

Major de promotion, je suis titulaire d'un Master en Sciences de l'Éducation (Université Aix-Marseille) qui, allié à mon expertise de 18 années au sein d'un Centre d'Action Médico-Sociale, me prévaut une expertise des organisations. Ainsi, je dispense des formations et des accompagnements collectifs et/ou individuels auprès des professionnels médicaux et médico-sociaux.

Ces formations allient rigueur, méthodologie et démarche participative.

OBJECTIFS GÉNÉRAUX

- Anticiper ses changements de pratiques inhérents à la e-santé et à la coordination des parcours de soins et/ou de santé de la personne vulnérable.
- Comprendre les enjeux de la Stratégie Nationale de Santé.
- Maîtriser le langage de la e-santé et en connaître les outils.
- Appliquer des techniques efficaces de management d'équipe pluri et transdisciplinaire.
- Situer son rôle de coordonnateur dans le chapitre III de la classification SERAFIN.
- Évaluer son travail de coordonnateur.

PROGRAMME DÉTAILLÉ

Jour 1

- La connaissance des nouveaux schémas de soin.
- La connaissance de la e-santé.
- La connaissance des outils numériques.

Jour 2

- Travail sur le management.
- Travail sur les communications.
- Travail sur l'organisation (subsidiarité).
- Méthode d'animation des rencontres interprofessionnelles et interdisciplinaires.

PUBLICS VISÉS

Tout professionnel chargé de la coordination du parcours de soin et/ou de santé d'une personne vulnérable.

Particulièrement les chefs de services, coordinateurs, cadres de santé, cadres du médico-social, référents patients ou qualité actuellement en poste.

MÉTHODES PÉDAGOGIQUES

Apprentissage en sous-groupes.

Apports de concepts.

Principes de la pédagogie inversée.



NOS FORMATIONS ORGAMEDI

FORMATIONS RÉSERVÉES AUX ADHÉRENTS UTILISATEURS D'ORGAMÉDI

Notre système d'informations est destiné aux CAMSP, SESSAD, CMPP, BAPU, SAPPH et Réseau (Handimômes, etc...)

Nos formations Orgamedi se divisent en deux niveaux :

- **Niveau 1** : Déploiement et prise en main
- **Niveau 2** : Manipuler et extraire des données épidémiologiques

OrgaMédi facilite l'échange et le partage des informations du parcours et de l'accompagnement de l'enfant avec les professionnels de la structure et intègre le Dossier Usager Informatisé (DUI) ainsi que les fonctionnalités de service socle (DMP, INSI, DSR...)

Système d'information performant de communication interne regroupant les activités de la structure, il permet aux professionnels de bénéficier d'un système central pour recueillir les données globales de l'utilisateur, de la collectivité et des données institutionnelles.

De surcroît, il favorise la communication externe grâce aux extractions automatiques des indicateurs tutélares.

FORMATION ORGAMÉDI

PCO VS2

Le Dossier Usager Informatisé (DUI) centralise les informations liées au parcours de l'enfant au sein de l'établissement et de ses lieux de vie, mais aussi auprès de professionnels extérieurs et/ou institutions partenaires.... Les modules qui le composent doivent être actualisés par les professionnels tout au long du suivi. Ainsi, il devient un outil de communication interne efficace au sein d'une équipe pluridisciplinaire.

La spécificité de ce programme accéléré peut aussi permettre d'anticiper la migration V1->V2 par l'amélioration de la tenue des dossiers, tant du patient que des partenaires et par l'exhaustivité des enregistrements des éléments indispensables aux rapport d'activité

LIEUX DE FORMATION

- Dates en cours de prévision :
- Nous contacter pour adhérer à InterCAMSP
OrgaMédi PCO Vs2 : contact@intercamsp.fr

Durée :

- 1 jour

Tarifs :

- 240€ (Adhérent Sud Paca)
 - 300€ (Adhérent)
 - Intra-établissement : Sur devis
- contact@intercamsp.fr

LES MOTS DES FORMATEURS



ALEXANDRE MAROSELLI

Formateur OrgaMédi

Mon parcours professionnel est, depuis 25 ans, principalement axé dans le domaine social.

Résolument orienté vers l'accompagnement du public, je relève le défi, depuis janvier 2022, de former les professionnels des ESMS sur le logiciel OrgaMédi.



LUCIE DECROIX

Formatrice OrgaMédi

J'ai rejoint en 2022 l'équipe des formateurs internes sur la nouvelle version V2 d'Orgamédi. J'anime principalement des formations à distance.

En post-formation, j'accompagne ensuite les adhérents sur l'aide à la saisie. Je participe également à l'élaboration des programmes de formation et à l'évolution du logiciel.

OBJECTIFS GÉNÉRAUX

- Connaître les fondamentaux du soin et Professionnels.
- Maîtriser la gestion de la fiche contact PCO.
- Gérer les listes d'attente et les délais de réponse.
- Savoir enregistrer les partenaires du soin.
- Appréhender le DUI dans son ensemble.
- Comprendre le planning des soins de l'utilisateur.
- Appréhender quelques rapports essentiels.
- Projeter l'utilisation d'OrgaMédi dans sa pratique.

PROGRAMME DÉTAILLÉ

- Étude du DUI et des informations PCO.
- Accompagnement quant à l'organisation du recueil et saisie d'informations.
- Ateliers et saisies informatiques.
- Debrief et évaluation de la session.

MÉTHODES PÉDAGOGIQUES

- Apprentissage en sous-groupes.
- Apports de concepts.
- Principes de la pédagogie inversée.

PUBLICS VISÉS

- Tout professionnel exerçant dans une PCO.

PRÉ-REQUIS

- Utilisateur d'OrgaMédi PCO.

ORGAMÉDI VERSION 2 ACTION 1 - MODULE ADMINISTRATIF

SÉMANTIQUE ET CONCEPTS AUTOUR DU DOSSIER DE L'ENFANT, INTRODUCTION D'ACTIVITÉ

Le dossier usager informatisé OrgaMédi centralise les informations liées au parcours du patient au sein de l'établissement et de ses lieux de vie, mais aussi auprès de professionnels extérieurs, partenaires de la structure d'accueil.

Les modules qui le composent sont actualisés par les professionnels tout au long de l'accompagnement et génèrent des historiques chaque fois qu'une traçabilité est nécessaire : il devient ainsi un outil partagé de communication interne.

La qualité et l'exhaustivité des informations saisies permettent des exportations de données pour l'édition des rapports et tableaux de bord tels que ceux de la CNSA, ANAP, tableau trimestriel des Caisses Pivot, RAMA (Rapport Annuel Moral d'Activité) ...

LIEUX DE FORMATION

- Inter-établissement : Dans nos locaux :
→ 28 rue Chanzy - 13300 Salon-de-Provence
- Intra-établissement
- Intra-établissement - Visio :
- → Sur devis, date à définir

Durée :

- 2 jours hors e-learning

Tarifs :

- 480€ (Adhérent Sud Paca)
- 600€ (Adhérent)
- Intra-établissement : Sur devis :

→ contact@intercamsp.fr

OBJECTIFS GÉNÉRAUX

- Se repérer dans le nouvel environnement OrgaMédi Vs2.
- Localiser les nouvelles fonctionnalités du Dossier Usager Informatisé (DUI).
- Appréhender le nouvel environnement de l'Agenda.
- Module Rapport : Éditer le Rapport Caisse Pivot.

PROGRAMME DÉTAILLÉ

Jour 1

- Compléter le DUI à l'ouverture du dossier patient avec les éléments transmis par la famille ou le représentant légal (membre famille, situation famille, scolarisation...).
- Savoir créer un nouveau professionnel intervenant ou correspondant et une structure si besoin.

Jour 2

- Créer des activités collectives au bénéfice des intervenants de la structure (réunion de travail, de synthèse, congés et fermeture de la structure...).
- Créer un PPA en attente de prise en charge en bilan ou en projet thérapeutique.

MÉTHODES PÉDAGOGIQUES

- Accueil des stagiaires au fur et à mesure des connexions.
- Diaporama supports de formation projetés.
- Exposés théoriques.
- Fiches techniques d'enregistrement.
- Quiz de connaissance Mentimeter.
- Mise à disposition en ligne de documents supports à la suite de la formation.

PUBLICS VISÉS

- Professionnels d'ESMS de direction et de secrétariat.

PRÉ-REQUIS

- Utilisateurs du logiciel OrgaMédi Vs2.

LES MOTS DES FORMATEURS



ALEXANDRE MAROSELLI

Formateur OrgaMédi

Mon parcours professionnel est principalement orienté depuis 25 ans vers le domaine social.

Résolument orienté vers l'accompagnement du public, je relève le défi, depuis janvier 2022, de former les professionnels des ESMS sur le logiciel OrgaMédi.



LUCIE DECROIX

Formatrice OrgaMédi

J'ai rejoint en 2022 l'équipe des formateurs internes sur la nouvelle version V2 d'Orgamédi. J'anime principalement des formations à distance.

En post-formation, j'accompagne ensuite les adhérents sur l'aide à la saisie. Je participe également à l'élaboration des programmes de formation et à l'évolution du logiciel.

ORGAMÉDI VERSION 2 ACTION 2 - MODULE ACTIVITÉ GLOBALE

ACQUÉRIR LA SÉMANTIQUE ET LES CONCEPTS D'ACTIVITÉ

Orgamedi participe à l'efficacité de la communication institutionnelle et facilite la communication externe notamment par les analyses automatisées servant de socle à l'élaboration du Rapport Annuel Moral d'Activité et dans l'extraction des indicateurs médico-sociaux obligatoires (CNSA, ANAP...).

En regroupant tous les critères définissant une action sur une seule fiche d'enregistrement, l'agenda d'OrgaMédi se charge de les répartir dans l'agenda de chaque professionnel et dans celui de l'enfant. Chaque critère pourra être analysé indépendamment ou en corrélation avec d'autres de façon à répondre aux divers tableaux de bord en vigueur (CNSA ; ANAP...)

LIEUX DE FORMATION

- Inter-établissement : Dans nos locaux :
→ 28 rue Chanzy - 13300 Salon-de-Provence
- Intra-établissement
- Intra-établissement - Visio :
→ Sur devis, date à définir

Durée :

- 2 jours

Tarifs :

- 480€ (Adhérent Sud Paca)
- 600€ (Adhérent)
- Intra-établissement : Sur devis personnalisé
→ contact@intercamsp.fr

LES MOTS DES FORMATEURS



ALEXANDRE MAROSELLI

Formateur OrgaMédi

Mon parcours professionnel est principalement orienté depuis 25 ans vers le domaine social.

Résolument orienté vers l'accompagnement du public, je relève le défi, depuis janvier 2022, de former les professionnels des ESMS sur le logiciel OrgaMédi.



LUCIE DECROIX

Formatrice OrgaMédi

J'ai rejoint en 2022 l'équipe des formateurs internes sur la nouvelle version V2 d'Orgamédi. J'anime principalement des formations à distance.

En post-formation, j'accompagne ensuite les adhérents sur l'aide à la saisie. Je participe également à l'élaboration des programmes de formation et à l'évolution du logiciel.

OBJECTIFS GÉNÉRAUX

- Acquérir la sémantique partagée d'InterCAMSP.
- Découvrir l'environnement d'OrgaMédi Vs2.
- Saisir et rechercher des informations dans le dossier patient.
- Se familiariser avec son agenda professionnel et les différentes vues.
- Saisir des interventions à partir du PPA (ou PPSA) et de l'agenda.
- Identifier et éditer le planning de soins du patient.

PROGRAMME DÉTAILLÉ

Jour 1

- Découvrir l'environnement de la Version 2 d'OrgaMédi, les icônes, la nouvelle sémantique liée aux services socles.
- Appréhender le DUI et les différents onglets qui le composent avec les données à actualiser.

Jour 2

- Créer une ligne de prise en charge au PPA en son nom et sa spécialité et créer le modèle de récurrence.
- Rattacher un événement à un PPA.
- Créer une activité ponctuelle hors PPA.
- Saisir son activité formation, rédaction, indisponibilité.

MÉTHODES PÉDAGOGIQUES

- Documents supports de formation projetés.
- Exposés théoriques.
- Étude de cas concrets.
- Quiz en salle.
- Mise à disposition en ligne de documents supports à la suite de la formation.

PUBLICS VISÉS

Professionnels travaillant dans une structure adhérente à InterCAMSP.

PRÉ REQUIS

Utilisateurs du logiciel OrgaMédi Vs2.

ORGAMÉDI VERSION 2 ACTION 3 - MODULE MÉDICAL

REPRÉSENTATION DU HANDICAP DE LA DÉFICIENCE ET DE L'ENVIRONNEMENT DE L'ENFANT EN SITUATION DE HANDICAP EN ÉTABLISSEMENT MÉDICO-SOCIAL

Les représentations du diagnostic, des déficiences et de l'environnement de l'enfant, au fur et à mesure de leur apparition, sont des éléments essentiels à la constitution de son dossier. En effet c'est sur l'ensemble des diagnostics, tant étiologiques, pathologiques, qu'environnementaux que vont s'appuyer les modalités de soins à mettre en œuvre en corrélation avec celles d'accompagnement de ses proches parents.

S'approprier la démarche du codage, de l'hypothèse diagnostique au diagnostic confirmé, en passant par la transcription des évaluations pluridisciplinaires de la situation d'un enfant, est un indispensable à acquérir pour tout médecin du secteur médico-social

LIEUX DE FORMATION

- Inter-établissement : Dans nos locaux :
→ 28 rue Chanzy - 13300 Salon-de-Provence
- Intra-établissement
- Intra-établissement - Visio :
→ Sur devis, date à définir

Durée :

- 1 jour

Tarifs :

- 280€ (Adhérent Sud Paca)
- 350€ (Adhérent)
- Intra-établissement : Sur devis :
→ contact@intercamsp.fr

LES MOTS DES FORMATEURS



MICHEL ROUSSEL

Neuropédiatre

Neuropédiatre ayant exercé 30 ans dans les CAMSP et actuellement exerçant en SESSAD et IME.

J'ai pris la suite du Dr N'GUYEN sur les formations OrgaMédi - Module Médical.



AUORE LAMOTTE

Directrice

Directrice de l'association InterCAMSP et titulaire d'un Master en Management, j'interviens auprès des professionnels du secteur Médico-Social afin de leur faire acquérir de nouveaux apprentissages et/ou mettre à jour leurs connaissances de l'outil informatique OrgaMédi. J'organise des sessions de formations personnalisées sur site.

OBJECTIFS GÉNÉRAUX

- Placer l'activité du codage diagnostic dans la pratique et les missions des médecins responsables de la prise en charge de l'usager en ESMS.
- Replacer l'activité du codage dans son contexte au regard de son utilité en terme d'épidémiologie et de santé publique.
- Assurer une compréhension des différentes classifications disponibles
- Optimiser la pertinence et la qualité du codage diagnostic par les médecins.

PROGRAMME DÉTAILLÉ

- Diagnostic réalisé auprès de chaque participant sur la base d'un questionnaire de positionnement posant sur les éléments contextuels à l'activité de codage, et le niveau de connaissance des classifications médicales.
- Présentation et organisation des différentes classifications internationales des maladies couramment utilisées en France.
- À quoi sert un diagnostic ?
- L'activité du codage avec OrgaMédi en CIM11.
- Le formulaire des consultations médicales.
- Les évolutions du module.
- Les rapports liés aux codages.
- Évaluations.

MÉTHODES PÉDAGOGIQUES

- Documents supports de formation projetés.
- Exposés théoriques.
- Études de cas concrets.
- Ateliers.
- Mise à disposition en ligne de documents supports à la suite de la formation.

PUBLICS VISÉS

Médecins en établissement médico-social accueillant des enfants en situation de handicap ou à risque de handicap.

PRÉ REQUIS

Utiliser le logiciel OrgaMédi dans sa pratique professionnelle.

ORGAMÉDI VERSION 2 ACTION 4 - MODULE SOCIAL

ACQUÉRIR LA SÉMANTIQUE PARTAGÉE D'INTERCAMSP, RECHERCHER DES INFORMATIONS DANS LE DOSSIER PATIENT ET REPÉRER LES INFORMATIONS À ACTUALISER

L'assistant social en ESMS informe et accompagne les familles dans les démarches administratives de leurs droits et prestations possibles mais aussi auprès des structures relais de l'institution. Il réalise une évaluation sociale tout au long du parcours de l'enfant et a en responsabilité les liens inter-institutionnels.

Tracer son activité au travers d'OrgaMédi tant dans l'actualisation de l'environnement et des prestations de l'enfant que dans la coordination qu'il met en œuvre avec les partenaires, fait de l'Assistant de Service Social un professionnel incontournable de la communication interne dans une équipe pluridisciplinaire.

LIEUX DE FORMATION

- Inter-établissement : Dans nos locaux :
→ 28 rue Chanzy - 13300 Salon-de-Provence
- Intra-établissement
- Intra-établissement - Visio :
→ Sur devis, date à définir

Durée :

- 1 demi-journée

Tarifs :

- 120€ (Adhérent Sud Paca)
 - 150€ (Adhérent)
 - Intra-établissement : Sur devis :
- contact@intercamsp.fr

LES MOTS DES FORMATEURS



ALEXANDRE MAROSELLI

Formateur OrgaMédi

Mon parcours professionnel est principalement orienté depuis 25 ans vers le domaine social.

Résolument orienté vers l'accompagnement du public, je relève le défi, depuis janvier 2022, de former les professionnels des ESMS sur le logiciel OrgaMédi.



LUCIE DECROIX

Formatrice OrgaMédi

J'ai rejoint en 2022 l'équipe des formateurs internes sur la nouvelle version V2 d'Orgamédi. J'anime principalement des formations à distance.

En post-formation, j'accompagne ensuite les adhérents sur l'aide à la saisie. Je participe également à l'élaboration des programmes de formation et à l'évolution du logiciel.

OBJECTIFS GÉNÉRAUX

- Centraliser et gérer les échanges des prestations des dispositifs partenaires dans le Dossier Usager.
- Savoir rechercher, actualiser et saisir une information liée au dossier usager.
- Anticiper et renseigner les projets d'orientation des usagers sortants et assurer le suivi post-structure.
- Savoir valoriser l'activité directe et indirecte de l'assistant de service social.

PROGRAMME DÉTAILLÉ

Accueil et présentation

- Tour de table, mieux se connaître.
- Contexte médico-social actuel.

Navigation et saisie

- Organisation globale du dossier usager.
- Travaux pratiques autour de la partie sociale du dossier.
- Définition et concepts de l'activité de l'AS.
- OrgaMédi : Saisie de l'activité directe/indirecte de l'assistant de service social.

Guidance

- L'accompagnant au regard des RDBP.
- Évaluation - Débriefing.

MÉTHODES PÉDAGOGIQUES

- Documents supports de formation projetés.
- Exposés théoriques.
- Étude de cas concrets.
- Quiz en salle.
- Mise à disposition en ligne de documents supports à la suite de la formation.

PUBLICS VISÉS

Assistants(es) de service social ou faisant fonction d'assistants(es) au sein des établissements utilisateurs du logiciel OrgaMédi Vs2.

PRÉ REQUIS

Avoir accès au logiciel OrgaMédi Vs2.

ORGAMÉDI VERSION 2 ACTION 5 - PERFECTIONNEMENT

APPROFONDISSEMENT DE LA PRATIQUE

Cet approfondissement des connaissances vise l'efficacité de la qualité des enregistrements informatiques, socle indispensable à l'analyse de l'activité d'une structure. En effet, que ce soit au niveau du Rapport Annuel Moral d'Activité ou au niveau des divers tableaux de bord exigés par les instances tutélaires (CNSA, ANAP...), les informations saisies se doivent d'être exhaustives et actualisées.

À partir des points relevés en début de session, un approfondissement de la pratique sera élaboré.

La session se révèle très interactive et alterne théorie, travaux pratiques et correction des données si besoin.

LIEUX DE FORMATION

- Inter-établissement : Dans nos locaux :
→ 28 rue Chanzy - 13300 Salon-de-Provence
- Intra-établissement :
→ Sur devis, date à définir

Durée :

- 2 jours

Tarifs :

- 480€ (Adhérent Sud Paca)
- 600€ (Adhérent)
- Intra-établissement : Sur devis personnalisé
→ contact@intercamsp.fr

LES MOTS DES FORMATEURS



ALEXANDRE MAROSELLI
Formateur OrgaMédi

Mon parcours professionnel est principalement orienté depuis 25 ans vers le domaine social.

Résolument orienté vers l'accompagnement du public, je relève le défi, depuis janvier 2022, de former les professionnels des ESMS sur le logiciel OrgaMédi.



LUCIE DECROIX
Formatrice OrgaMédi

J'ai rejoint en 2022 l'équipe des formateurs internes sur la nouvelle version V2 d'OrgaMédi. J'anime principalement des formations à distance.

En post-formation, j'accompagne ensuite les adhérents sur l'aide à la saisie. Je participe également à l'élaboration des programmes de formation et à l'évolution du logiciel.



AURORE LAMOTTE
Directrice

Directrice de l'association InterCAMSP et titulaire d'un Master en Management, j'interviens auprès des professionnels du secteur Médico-Social afin de leur faire acquérir de nouveaux apprentissages et/ou mettre à jour leurs connaissances de l'outil informatique OrgaMédi. J'organise des sessions de formations personnalisées sur site.

OBJECTIFS GÉNÉRAUX

- Savoir optimiser la qualité et l'exhaustivité des informations saisies.
- Savoir exporter une cohorte de dossiers en définissant des critères personnalisés.
- Naviguer dans les menus rapports et effectuer des contrôles de saisie en vue d'éventuels compléments et/ou corrections.
- Proposer une organisation auprès de l'équipe de la structure afin d'harmoniser et optimiser les données pour une visée de communication interne et/ou externe.
- Préparer le RAMA (Rapport Annuel Moral d'Activité) et autres enquêtes et indicateurs tutélaires grâce à l'apprentissage des techniques d'exportation des données Excel.

PROGRAMME DÉTAILLÉ

Jour 1

- Mieux se connaître.
- Cibler les questionnements de chacun.
- Travailler ses acquisitions.

Jour 2

- Rapports et exportations.
- Préparation au RAMA et obligations tutélaires.

MÉTHODES PÉDAGOGIQUES

- Affirmative et expérientielle.

PUBLICS VISÉS

Cadres, directeurs, secrétaires, professionnels administratifs, ou tout professionnel souhaitant approfondir ses connaissances autour d'OrgaMédi.

Ayant déjà participé à une ou plusieurs actions de niveau 1.

PRÉ REQUIS

Utilisateurs du logiciel OrgaMédi Vs2.

ORGAMÉDI VERSION 2 ACTION 6 - RAMA

FAIRE DE SON RAPPORT ANNUEL MORAL D'ACTIVITÉ UN OUTIL DE MANAGEMENT ET DE COMMUNICATION INTERNE ET EXTERNE

Le Rapport Annuel Moral d'Activité dépasse la simple collecte de données chiffrées : Instrument d'évaluation, tant quantitative que qualitative, il favorise la lisibilité de l'activité et devient, de fait, un outil de management efficace

Outil de communication externe, il informe l'administration et vos partenaires sur votre réalité médico-sociale, mais aussi alerte sur vos problématiques parfois chroniques rencontrées. Il s'agit de donner vie aux chiffres grâce à des éléments d'appréciation sans lesquels il serait difficile aux administrations de se faire une idée exacte du travail réalisé.

LIEUX DE FORMATION

- Inter-établissement : Dans nos locaux :
→ 28 rue Chanzy - 13300 Salon-de-Provence
- Intra-établissement :
→ Sur devis, date à définir

Durée :

- 4 jours

Tarifs :

- 960€ (Adhérent Sud Paca)
- 1200€ (Adhérent)
- Intra-établissement : Sur devis personnalisé
→ contact@intercamsp.fr

LES MOTS DES FORMATEURS



ALEXANDRE MAROSELLI
Formateur OrgaMédi

Mon parcours professionnel est principalement orienté depuis 25 ans vers le domaine social.

Résolument orienté vers l'accompagnement du public, je relève le défi, depuis janvier 2022, de former les professionnels des ESMS sur le logiciel OrgaMédi.



AUORE LAMOTTE
Directrice

Directrice de l'association InterCAMSP et titulaire d'un Master en Management, j'interviens auprès des professionnels du secteur Médico-Social afin de leur faire acquérir de nouveaux apprentissages et/ou mettre à jour leurs connaissances de l'outil informatique OrgaMédi. J'organise des sessions de formations personnalisées sur site.

OBJECTIFS GÉNÉRAUX

- Valoriser son activité, repérer ses points forts et ses points d'efforts.
- Évaluer le positionnement de l'établissement au regard des indicateurs nationaux.
- Évaluer le fonctionnement et les choix politiques de l'établissement.
- Mettre en œuvre une communication efficace en interne et en externe.

PROGRAMME DÉTAILLÉ

- Recenser et analyser les éléments constitutifs du rapport annuel d'activité.
- Sélectionner les informations prioritaires à faire apparaître dans le rapport.
- Apprendre les différentes méthodologies d'extraction des données d'OrgaMédi vers Excel, puis d'Excel vers Word et définir le mode de présentation des paramètres retenus : Graphes des indicateurs, construction des tableaux.
- Comprendre la trame du rapport annuel moral d'activité réglementé.
- Travaux pratiques pour construire son rapport annuel moral d'activité.
- Communiquer autour du rapport d'activité : aux salariés de son établissement, aux supérieurs hiérarchiques, aux instances de contrôle, aux partenaires de son secteur d'activité.

MÉTHODES PÉDAGOGIQUES

- Documents supports de formation projetés.
- Exposés théoriques.
- Étude de cas concrets.
- Quiz en salle.
- Mise à disposition en ligne de documents supports à la suite de la formation.

PUBLICS VISÉS

Professionnels en charge de l'analyse de l'activité de l'établissement.
Ayant participé à une ou plusieurs actions de niveau 1.

PRÉ REQUIS

- Avoir vérifié la cohérence et l'exhaustivité des informations saisies dans OrgaMédi.
- Avoir une bonne connaissance du fonctionnement d'OrgaMédi
- Avoir un bon niveau en Word et Excel.

L'AGENDA 2024 - 2025

2024 2025	FORMATIONS ORGAMÉDI	FORMATIONS CLINIQUES	FORMATIONS MANAGEMENT	
JANV FÉVR MARS	<p>2024</p> <p>08 - 09 février : A5 - Module Perfectionnement</p> <p>14 - 15 mars : A2 - Module Activité globale</p> <p>22 mars : A3 - Module Médical</p> <p>19 → 22 mars : Module A6 - RAMA</p> <p>2025</p> <p>06 - 07 février : A5 - Module Perfectionnement</p> <p>25 → 28 février : Module A6 - RAMA</p> <p>25 mars : A3 - Module Médical</p> <p>26 mars : A4 - Module Social</p> <p>25 → 28 mars : Module A6 - RAMA</p>	<p>2024</p> <p>18 - 19 janvier : O PASSO</p> <p>28 - 29 mars : Prévention et dépistage des signes d'alerte des troubles alimentaires</p> <p>2025</p> <p>21 - 22 janvier : O PASSO</p> <p>17 - 18 mars : Prévention et dépistage des signes d'alerte des troubles alimentaires</p>	<p>2025</p> <p>14 → 16 janvier : Coordonner les professionnels du parcours de soin et de santé</p>	
	AVRIL MAI JUIN	<p>2024</p> <p>16 - 17 mai : A1 - Module Administratif</p> <p>07 juin : A4 - Module Social</p> <p>14 juin : A3 - Module Médical</p> <p>18 - 19 juin : A5 - Module Perfectionnement</p> <p>2025</p> <p>12 juin : A3 - Module Médical</p> <p>18 - 19 juin : Module Perfectionnement</p>	<p>2024</p> <p>09 - 10 avril : Troubles de la sensorialité</p> <p>30 - 31 mai : Les alternatives aux VEO</p> <p>2025</p> <p>15 - 16 mai : Les alternatives aux VEO</p>	
		JUILL. AOÛT SEPT.	<p>2024</p> <p>19 - 20 septembre : A1 - Module Administratif</p>	<p>2024</p> <p>18 - 19 septembre : O PASSO</p> <p>2025</p> <p>23 - 24 septembre : O PASSO</p>
OCT. NOV. DEC.			<p>2024</p> <p>04 octobre : A4 - Module Social</p> <p>11 octobre : A3 - Module Médical</p> <p>17 - 18 octobre : A2 - Module Activité globale</p> <p>07 - 08 novembre : A5 - Module Perfectionnement</p> <p>2025</p> <p>08 octobre : A3 - Module Médical</p> <p>06 - 07 novembre : A5 - Module Perfectionnement</p>	<p>2024</p> <p>08 - 09 octobre : Prévention et dépistage des signes d'alerte des troubles alimentaires</p> <p>20 - 21 novembre : Troubles de la sensorialité</p> <p>12 - 13 décembre : Les alternatives aux VEO</p> <p>2025</p> <p>01 - 02 octobre : Troubles de la sensorialité</p> <p>09 - 10 octobre : Prévention et dépistage des signes d'alerte des troubles alimentaires</p> <p>11 - 12 décembre : Les alternatives aux VEO</p>

DEVENEZ ADHÉRENT

ENTREZ DANS LA COMMUNAUTÉ DES ADHÉRENTS INTERCAMSP !

Créée en 1993 par 5 CAMSP de Provence, InterCAMSP est une association de loi 1901. Notre conseil d'administration est constitué de professionnels de terrain de différentes fonctions. Nous rejoindre, c'est s'associer à un projet mutualisé au niveau national et régional dans lequel vous pourrez vous investir !

OrgaMédi participe à l'efficacité de la communication interne et facilite la communication externe, notamment par les analyses automatisées servant de socle à l'élaboration du Rapport Annuel Moral d'Activité (RAMA) et dans l'extraction des indicateurs médico-sociaux obligatoires (CNSA, ANAP...)

Nos formateurs assurent le suivi quant à la prise en main de l'outil OrgaMédi Vs2 au plus près de la pratique terrain des structures adhérentes :

Hotline gratuite et illimitée - Assistance - Session personnalisée



Membre Adhérent OrgaMédi

Membre associé +

Hébergement DataCenter certifié HDS
Accès registres Nationaux FINESS, RPPS
Accès registre Éducation Nationale
Module Médical CIM-11
Nomenclatures SERAFIN-PH
Hotline et Assistance Mail/Visio
Rencontres InterCAMSP (présentiel/visio)
Tarifs préférentiels formation cliniques
COFIL évolution OrgaMédi
PTEH (Région PACA uniquement)
Certification Ségur MS1 (DMP, INS, MSS)



Membre Adhérent Associé

Rencontres InterCAMSP (présentiel/visio)
Tarifs préférentiels Actions de formation et Congrès
CO-PIL Évolution OrgaMédi
Participation aux actions de la PTEH PACA
Réception de la Lettr'Info InterCAMSP :
↓
Veille du domaine
Actualités de l'association
Mise en exergue de vos événements.

Vous souhaitez nous rejoindre ?

anne@intercamsp.fr

09h - 17h

04 86 64 81 92

ou téléchargez le bulletin d'adhésion sur notre site !

www.intercamsp.fr

NOS FORMATEURS

Nos formateurs veillent à être toujours au clair des évolutions des pratiques afin de proposer au public des formations toujours au plus proche des besoins des professionnels.

Notre réseau d'adhérents et de professionnels du médico-social au contact d'enfants et adolescents vulnérables est au cœur de notre conseil scientifique pour une démarche qualité continue

Formations **OrgaMédi**

DIRECTRICE

Mme Aurore Lamotte

NOS FORMATEURS INTERNES

- Mme Lucie Decroix - *Formatrice*
- Dr Michel Roussel - *Neuropédiatre*
- Mr Alexandre Maroselli - *Formateur*

Formations **Cliniques**

NOS FORMATEURS

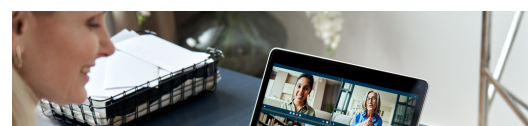
- Mr Jérôme Viollet - *Musicothérapeute*
- Mme Myriam Graff - *Psychologue*
- Mme Virginie Roman - *Diététicienne*
- Mme Ruth De La Vega - *Psychologue*
- Dr Éric Barbier - *Psychothérapeute*
- Dr Michèle Blanc-Pardigon - *Présidente InterCAMSP et cardiopédiatre*
- Dr Jean-Luc Di Stefano - *Psychiatre*
- Mme Nolwenn Guedin - *Psychologue*

Formations **Management**

NOS FORMATEURS

- Mme Nelly A. Jacquemus - *Formatrice*
- Mr Nacer Zemirli - *Formateur*
- Mr Jean-Yves Beroud - *Formateur Consultant*

DÉCOUVREZ LA PRÉSENTATION DE TOUS NOS FORMATEURS !



LA JACCS

JOURNEE ANNUELLE INTERCAMSP

DES JOURNÉES D'ÉCHANGES

Dans le cadre de l'animation territoriale des acteurs du domaine de l'enfance et du handicap, nous organisons depuis 1993 nos congrès annuels, les JACCS (Journées Annuelles InterCAMSP)

Ces journées ont pour objectif de réunir les professionnels du médico-social en lien avec un jeune public vulnérable autour de réflexions communes à nos pratiques professionnelles.



RENDEZ-VOUS SUR NOTRE SITE

Pour en savoir plus et découvrir nos précédentes journées



www.intercamsp.fr

DESTINÉES AUX PROFESSIONNELS

Ces rendez-vous annuels autour de thèmes et enjeux actuels nous permettent de vous rencontrer afin d'échanger ensemble le temps d'une journée.

En synergie avec nos rencontres professionnelles tout au long de l'année, elles sont l'occasion de renforcer et optimiser vos connaissances et faire évoluer les pratiques communes.





ASSOCIATION POUR LA COORDINATION DEL'ACTION MEDICO-
SOCIALE PLURIDISCIPLINAIRE

28 RUE CHANZY - 13300 - SALON DE PROVENCE

Tél : 04.86.64.81.92

www.intercamsp.fr

Règlement général sur la protection des données

<https://www.cnil.fr/fr/reglement-europeen-protection-donnees>

Règlement (UE) 2016/679 du Parlement européen et du Conseil du 27 avril 2016, relatif à la protection des personnes physiques à l'égard du traitement des données à caractère personnel et à la libre circulation de ces données, et abrogeant la directive 95/46/CE (règlement général sur la protection des données).

Vos informations personnelles sont enregistrées dans un fichier informatisé appelé DIGIFORMA (logiciel de gestion de formation) dans le cadre de l'action de formation relative à l'utilisation du logiciel OrgaMedi, conformément au règlement (UE) 2016/679 du Parlement européen et du Conseil du 27 avril 2016 relatif à la protection des personnes physiques à l'égard du traitement des données à caractère personnel. La collecte de ces données est indispensable à la mise en œuvre des actions de formation et concerne l'ensemble des stagiaires. Elle vise à permettre l'organisation et le déroulement des formations dispensées par l'association InterCamsp. Ces informations peuvent être utilisées à des fins professionnelles dans le but d'informer sur les activités d'InterCamsp nécessitant la participation des utilisateurs du logiciel OrgaMedi (groupes de travail, transmission d'informations relatives aux évolutions du logiciel...).

La durée de conservation de ces données en lien avec les objectifs poursuivis dans le cadre suscitée est de 3 ans. Conformément à la réglementation relative à la protection des données personnelles, vous pouvez solliciter l'association InterCamsp afin de vous opposer à ce que certaines informations soient conservées. Vous pouvez par ailleurs exercer vos droits relatifs à la vérification, à la rectification, à l'effacement de vos données ou à l'introduction d'une réclamation auprès de la CNIL.

L'accès aux données est strictement limité au personnel d'InterCAMSP. Nous mettons en place tous les moyens aptes à assurer la confidentialité et la sécurité de vos données, de manière à empêcher leur endommagement, effacement ou accès par des tiers non autorisés. En communiquant vos données personnelles, vous nous autorisez à vous contacter dans le cadre des activités de l'Association InterCAMSP.

CONDITIONS GENERALES DE VENTE

Préambule :

L'association InterCAMSP, Association Loi 1901, est déclarée auprès du Préfet de région de Provence-Alpes-Côte d'Azur, sous le numéro SIRET : 399477074/00039 - Code APE : 9499Z. Son siège social est situé 28, rue Chanzy 13300 Salon de Provence. Elle a pour objet la Coordination de l'Action Médico-Sociale Pluridisciplinaire par la Recherche, la Formation et le Développement des Echanges et de l'Informatique. Son activité de dispensateur de formations professionnelles est enregistrée auprès de la DIRECCTE PACA sous le numéro 93 13 13055 13 ; cet enregistrement ne vaut pas agrément de l'état. – L'Association InterCAMSP est reconnue Organisme de DPC^[1] (ODPC) enregistré sous le numéro 6553. De fait, elle est habilitée à dispenser des formations auprès de tout professionnel médical et paramédical. Son périmètre d'activité se situe sur tout le territoire français, TOM-DOM inclus.

D'autre part, l'Association InterCAMSP peut effectuer auprès de ses adhérents, des prestations de maintenance informatique tel que la migration du logiciel qu'elle leur met à disposition ainsi que des données s'y rattachant d'un système informatique à un autre. Ces prestations sont appelées « intervention ».

Article 1 : Objet

Les conditions générales de vente décrites ci-après détaillent les droits et obligations de l'Association InterCAMSP et de son client dans le cadre de la vente des actions de formations ou d'interventions. Toute action de formation ou d'intervention par tout professionnel mandaté par InterCAMSP pour réaliser la ou les prestations de formation ou d'intervention, implique l'adhésion sans réserve du client aux présentes conditions générales de vente. Celles-ci prévalent sur tout autre document du Client, et en particulier sur toutes les conditions générales d'achat du Client.

Article 2 : Documents contractuels

Les documents contractuels sont le devis dûment signé par le Client et la liste des stagiaires pour toute formation ou intervention sur site, la fiche d'inscription dûment signée pour les formations en inter-établissements, la convention de formation, les conditions générales de vente et la facture.
NB : la fiche d'inscription et le devis font office de bon de commande et engagent le client.

Article 3 : Prix, facture et règlement

- Nos prix comprennent : les coûts pédagogiques et techniques, les supports de cours et les frais de déplacement, d'hébergement et de restauration du/des formateurs. Concernant son activité d'organisme de formation professionnelle, InterCAMSP n'est pas assujettie à la TVA en raison du statut non lucratif de l'Association. Le paiement des formations et interventions est dû à réception de la facture dans les jours qui suivent la prestation ou en amont de celle-ci. L'association se réserve le droit de demander un acompte.
- Les tarifs de formation sur site ou en distanciel sont établis à partir du nombre de participants :
 - Sur site : jusqu'à 11 participants = 1 formateur ; de 12 à 20 participants deux formateurs sont engagés dans l'intervention ; au-delà de 20 participants, des groupes sont organisés et répartis sur une durée contractualisée.
 - En distanciel : 15 participants maximum par Formateur OU calculé par structure.
- Concernant les formations sur site, le devis est valable 30 jours à compter de sa date d'émission. La signature du devis par le client, accompagnée de la mention « Bon pour accord » fait office de bon d'inscription et vaut acceptation sans réserve des présentes Conditions Générales de Vente.
 - En cas de retard de paiement au-delà de six mois après la date d'émission de la facture, le montant restant dû, portera intérêt de plein droit et sans qu'une mise en demeure soit nécessaire, au taux de 2 % le mois, sans que cette clause nuise à l'exigibilité de la dette.
 - En tout état de cause, tout client en situation de retard de paiement sera de plein droit débiteur à l'égard d'InterCAMSP, d'une indemnité forfaitaire minimale de 40 € pour frais de recouvrement (article d.441-5 du code de commerce).

Article 4 : Dédit, remplacement et ajout d'un participant

Toute annulation ou report d'inscription aux formations inter-établissements, de la part du client doit être signalée et confirmée par écrit.

- Une annulation intervenant plus de 30 jours calendaires avant le début de la formation ne donne lieu à aucune facturation. L'Association InterCAMSP offre au client la possibilité :
- Soit de repousser l'inscription du stagiaire à une formation ultérieure, dûment programmée au catalogue d'InterCAMSP, et après accord éventuel de l'OPCO,
- Soit de remplacer le stagiaire empêché par un autre participant ayant le même profil et les mêmes besoins en formation, sous réserve de l'accord éventuel de l'OPCO.

- Une annulation intervenant entre 30 et 7 jours calendaires avant le début de la formation donne lieu à une facturation égale à 50 % du prix de la formation.
- Une annulation intervenant moins de 7 jours calendaires avant le début de la formation, donne lieu à une facturation du montant intégral.
- Toute annulation d'un ou plusieurs stagiaires lors d'une formation sur site ou en distanciel n'entraîne aucune révision du tarif élaboré.

L'ajout d'un ou plusieurs participant-s moins de 7 jours calendaires avant le début de la formation fait l'objet d'une facturation supplémentaire égale à 2% des frais pédagogiques par stagiaire.

L'ajout d'un ou plusieurs participant-s participant le jour J de la formation fait l'objet d'une facturation supplémentaire égale à 4% des frais pédagogiques.

Article 5 : Non réalisation et modification de la prestation de formation

L'Association InterCAMSP se réserve la possibilité d'annuler la session en cas d'un nombre insuffisant d'inscriptions, d'un problème technique indépendant de sa volonté ou si, lors d'une formation sur site, le client n'est pas en possibilité de respecter les conditions logistiques en annexe ainsi que les règles sanitaires en vigueur. Dans ce cas, le bénéficiaire et les inscrits seront prévenus au moins une semaine avant le début du stage et de nouvelles dates seront proposées.

Dans le contexte sanitaire en perpétuel mouvement, l'association InterCAMSP se réserve le droit de modifier les modalités pédagogiques de présentiel en distanciel.

Article 6 : Propriété intellectuelle et copyright

L'ensemble des fiches de présentation, contenus et supports pédagogiques qu'elle qu'en soit la forme (papier, électronique, numérique, orale...) utilisés par InterCAMSP pour assurer les formations et/ou remis aux stagiaires constituent des œuvres originales et à ce titre sont protégées par la propriété intellectuelle et le copyright. Le client et le stagiaire s'interdisent d'utiliser, transmettre, reproduire, exploiter ou transformer tout ou partie de ces documents, sans un accord exprès d'InterCAMSP. Cette interdiction porte, en particulier, sur toute utilisation faite par le client et le stagiaire en vue de l'organisation ou l'animation de formations.

Article 7 : Confidentialité

Conformément à leur Charte, les formateurs mandatés par InterCAMSP pour réaliser une prestation de formation, s'engagent au respect de la confidentialité des données personnelles des participants, ou de celles des patients, portées à leur connaissance, ainsi que celles de leurs pratiques de soin ou de toute autre information concernant leur activité professionnelle.

Les adresses (courriel/publipostage) sont utilisées pour communiquer aux participants via la plateforme de gestion des formations DIGIFORMA et/ou les lettr'info de l'Association et/ou courriel sur les différentes prestations de l'Association.

Article 8 : Loi informatique et libertés

Conformément à la loi informatique et libertés n° 2004-801 du 06/08/2004, les données à caractère personnel et professionnel sont recueillies à titre strictement confidentiel. Le client a le droit de s'y opposer. Le droit d'accès, de rectification et/ou de suppression s'exerce auprès de l'Association InterCAMSP qui effectuera toute modification sur simple demande par e-mail à contact@intercamsp.fr ou par courrier à InterCAMSP, 28, rue Chanzy 13300 Salon de Provence.

Article 9 : Différends éventuels

Contestation ou différend non réglé à l'**amiable**, est porté devant le Tribunal de commerce de Salon de Provence.

COMPENSATION, ACCESSIBILITE & HANDICAP

Augmenter les chances de réussites pour les personnes en situation de handicap est une de nos préoccupations, aussi nous vous proposons ce récapitulatif des compensations possibles. Afin de mettre en place les adaptations listées ci-dessous, contactez la personne ci-après à réception dudit document.

Contact : Aurore LAMOTTE – Directrice - aurore@intercamsp.fr

Typologie de HANDICAP	Compensations possibles
VISUEL	Place à proximité de l'écran de diffusion Ecran individuel à disposition avec réglage d'affichage grossissant Supports avec police ARIAL taille adaptable Adaptation de la luminosité de la pièce (réglage des volets, éclairage, lampe de bureau.)
AUDITIF	Accès à la lecture labiale - Positionnement du formateur en face à face Interprète LSF
MOTEUR (physique)	Salles et sanitaires, accessibles aux PMR : Maison des associations - 55 Rue André Marie Ampère - 13300 Salon-de-Provence.
ACCESSIBILITE	Navette accessible par le service BUS+ sur réservation : https://www.lepilote.com/fr/lebus-a-la-demande-zone-salon/1091
DYS	Adaptation des supports en police OpenDys
MALADIES INVALIDANTES	Fauteuil renforcé Repose pieds

Information complémentaire :

Accessibilité Salon de Provence : Navette possible par le service BUS+ sur réservation

LOGISTIQUE ET MATERIEL

En fonction du lieu de votre session de formation / accompagnement, vous trouverez sur ce document la logistique à prévoir pour les sessions organisées au siège de l'association InterCAMSP sis 28 rue Chanzy – 13300 Salon-de-Provence, en visioconférence et pour les formations sur site.

Contact : Aurore LAMOTTE – Directrice, aurore@intercamsp.fr

Typologie de formation	Equipements logistique et matériel
<p>VISIOCONFERENCE</p>	<ul style="list-style-type: none"> - Un ordinateur par personne dans l'idéal pour pratiquer ou un ordinateur pour 2 professionnels - Postes Informatiques équipés de micro et haut-parleur fonctionnels - Connexion internet via le navigateur Firefox, Google Chrome ou Edge sur chaque poste - Accès vers la plateforme Digiforma et aux adresses mail suivantes formation@intercamsp.fr et contact@intercamsp.fr - Accès à la messagerie correspondant à l'adresse mail communiquée sur le bulletin d'inscription par agent¹ - Accès à l'application Teams - Accès à un logiciel de traitement de texte (Word, Excel...) - Les coordonnées de votre référent informatique <p><i>*Dans le cas d'une formation projetée, il sera impératif d'en informer la Responsable de formation d'InterCAMSP et de lui communiquer les coordonnées (nom, prénom, adresse mail et numéro de téléphone) du médiateur ou de la personne qui sera en charge de la gestion des micros, de la messagerie instantanée et de la transmission des questions.</i></p>
<p>INTER-ETABLISSEMENT AU SIEGE INTERCAMSP</p>	<ul style="list-style-type: none"> - Accès à la messagerie correspondant à l'adresse mail communiquée sur le bulletin d'inscription par agent²

¹ Une adresse mail professionnelle nominative par agent

² Le matériel et les applications seront fournis par InterCAMSP

<p>SITE ADHERENT</p>	<ul style="list-style-type: none"> - Une salle pouvant accueillir les participants avec possibilités d'aération et respect des distanciations sociales³ (bureaux, chaises, prises électriques, réseau de connexion internet...adaptés). - Maximum 2 professionnels par poste informatique - Postes informatiques équipés de micro et haut-parleur fonctionnels et d'une caméra, testés en amont de la formation - Connexion internet via le navigateur Firefox, Google Chrome ou Edge sur chaque poste - Une connexion internet pour le (la) formateur(trice) vers les applications précitées - Accès vers la plateforme Digiforma et aux adresses mail suivantes formation@intercamsp.fr et contact@intercamsp.fr - Accès à la messagerie correspondant à l'adresse mail communiquée sur le bulletin d'inscription par agent - Accès à un logiciel de traitement de texte ou tableur (Word, Excel...) - 1 Vidéo projecteur avec câbles VGA ou HDMI avec écran ou mur de projection - 1 Paperboard avec feutres (optionnel) - Les coordonnées de votre référent informatique - Prévoir un accueil petit déjeuner ou une collation en début de formation et sur les temps de pause (café, eau...) - Information quant à l'organisation du temps de repas (livraison de plateaux, déjeuner en extérieur...) Communiquer les coordonnées de la personne référente de cette organisation.
<p>Intitulé de formation</p>	<p>Matériel et éléments supplémentaires</p>
<p>ORGAMEDI ACTION I⁴</p>	<ul style="list-style-type: none"> - La liste des professionnels de la structure avec leur date de prise de fonction, ETP, numéro Adeli, RPPS, RPSS+ - Quelques adresses et numéros de téléphone de structures de la petite enfance et des associations de votre réseau - Quelques libéraux (kiné, médecins...) avec coordonnées, ADELI et RPPS.

³ A adapter en fonction du contexte sanitaire en vigueur.

⁴ Pour les nouveaux adhérents InterCAMSP

	<ul style="list-style-type: none"> - 5 à 10 copies (2 à 3 par participants) de dossiers patients (cf. matrice Excel Dossier Patient à compléter)
<p>ORGAMEDI RAMA</p>	<p>En version dématérialisée, sur l'exercice de l'étude :</p> <ul style="list-style-type: none"> - Votre projet d'établissement. - Le plan régional SROMS. (Option) - Votre livret d'accueil. - Votre rapport d'évaluation externe. - Votre rapport d'évaluation interne. (Option) - Votre dernier RAMA. - Votre compte-rendu d'exécution budgétaire de l'année de l'étude. - Votre TDB CNSA de l'année à étudier. <p>En amont de la formation, votre base OrgaMédi doit être à jour sur l'année étudiée</p>
<p>ORGAMEDI ACTION II</p>	<ul style="list-style-type: none"> - Les agendas professionnels des agents sur l'année de l'exercice comprenant les actions au bénéfice des patients, de la collectivité et de la structure avec statut de réalisation.

A noter que toutes les sessions de formations OrgaMédi Vs2 sont organisées en 2 temps :

- 1/ Un **E-learning** obligatoire contenant des supports de formations déposés sur Digiforma et transmis via un lien à chaque participant entre 2 à 3 semaines avant la session en présentiel/distanciel. Il est envoyé sur l'adresse mail communiquée⁵ par vos soins et doit être réalisé en autonomie en amont de la formation.
- 2/ Une session en présentiel ou en distanciel animée par le formateur ou la formatrice InterCAMSP.

⁵ Les espaces de formations étant personnels à chaque stagiaire



NOUS CONTACTER



Appelez-nous
04.86.64.81.92



Accueil standard
Du Lundi au Vendredi : 9h - 17h



Nos locaux
28 Rue Chanzy
13300 Salon-de-Provence



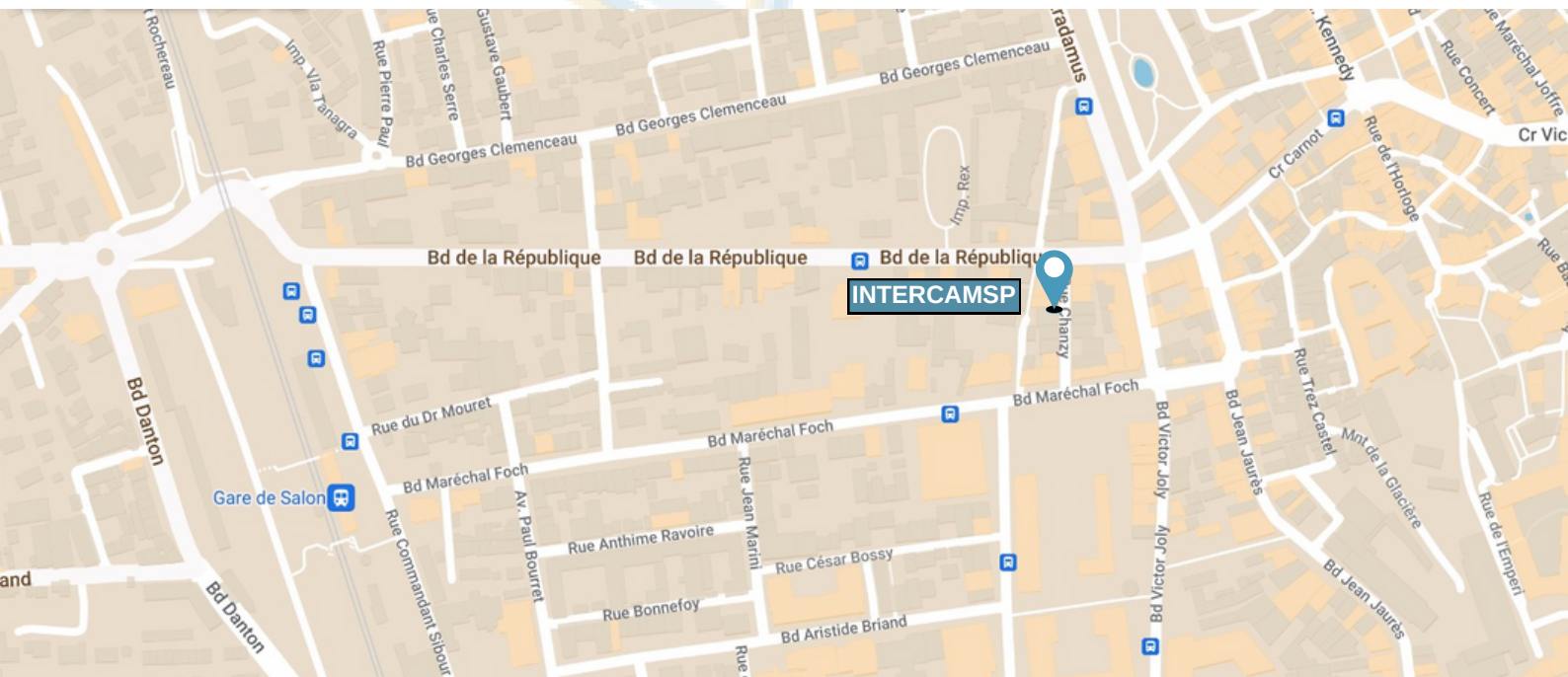
Site internet de l'association
www.intercamps.fr



Envoyez-nous un message !
contact@intercamps.fr



Suivez nos actualités
sur les réseaux sociaux



Au plaisir de vous rencontrer !